

INNOVATIONS@IZB

Connecting Car Competence.

11. – 13. Oktober 2022

Wolfsburg | Allerpark

Vorabversion!



www.izb-online.com

#izb2022



SEHR GEEHRTE DAMEN UND HERREN,

der neu aufgelegte Report innovations@izb fasst die Neuheiten und Weltpremierer der Aussteller der diesjährigen Internationalen Zuliefererbörse (IZB) zusammen und stellt den aktuellen Zwischenstand der Innovationen dar. Wir freuen uns, Ihnen auch in diesem Jahr exklusiv die Innovationen unserer Aussteller in dieser Vorabversion zu präsentieren.

In diesem Jahr kommen die beteiligten Unternehmen aus 8 Ländern, darunter Deutschland, Frankreich, Schweiz, Spanien, Singapur, Großbritannien, Nordirland und USA. Der gegenwärtige Stand der Innovationen umfasst insgesamt 45 Neuheiten mit 10 Weltpremierer. Der Bereich E-Mobilität ist mit 19 Innovationen und 1 Weltneuheit besonders stark vertreten. Gefolgt von Innovationen in den Schwerpunktthemen Produktion 4.0 mit 9 Innovationen und Elektrifizierung mit 8 Neuheiten sowie jeweils 2 Weltpremierer.

Finden Sie in der Vorabversion von innovations@izb den aktuellen Zwischenstand der neuesten Innovationen unserer Aussteller und planen Sie Ihren Rundgang auf der IZB 2022.

Wir freuen uns auf eine erfolgreiche Messe mit Ihnen.

Kontakt:

Josef Schulze Sutthoff

Leiter IZB

Telefon: +49-5361-8971211

josef.schulzesutthoff@wolfsburg-ag.com

INHALT

3Dokuteam – das dokuteam NordWest GmbH Produktion 4.0 Berührungslose und zerstörungsfreie Inspektion mit Bild- verarbeitungstechnologie	11	
Amsted Automotive Elektrifizierung/E-Mobilität Neuartige Möglichkeit, die E-Maschine von den Rädern zu trennen	12	
Arkamys SA Software Immersiver 3D-Sound und maßgeschneiderte Klangsignatur	13	
AUTONEUM AG Elektrifizierung Leichte Batterieschutzplatte und nachhaltige Akustik-Technologie für höchsten Fahrgastkomfort	14	★ ★
Autotestgeräte Leitenberger GmbH E-Mobilität Qualitätssicherung und Fehlerminimierung durch festgelegte Prozesse und standardisierte Abläufe	15	
AVL Deutschland GmbH Software Lösungen für datengetriebene ADAS/AD-Funktionsentwicklung, Varianten- und Cybersecurity-Management	16	★
BIW Isolierstoffe GmbH E-Mobilität Schutzschlauch mit hohem Crash-Schutz	17	★
Coficab Deutschland GmbH Connectivity Leistungsfähige und sichere Daten- und HV-Leitungen	18	★ ★

Zeichenerklärung:

★ Dieser Aussteller stellt eine oder mehrere Weltneuheiten vor.

COMAN Software GmbH Software Frisch verheiratet: Fortschrittserfassung und Mängelmanagement	19	★	HEW-KABEL GmbH Elektrifizierung/E-Mobilität Temperaturbeständige Lösungen für Elektromotoren	29
CONTI Fasteners AG Elektrifizierung Hervorragende elektrische Erdungseigenschaften	20		Hirschvogel Holding GmbH E-Mobilität Höchste Funktionalität bei minimalem Gewicht	30
DELFINGEN DE – Hassfurt GmbH Elektrifizierung/E-Mobilität Wirksamer Schutz bei Kollisionen	21		I.G.Bauerhin GmbH Produktion 4.0 Bessere Belüftung bei gleichbleibender Lüfterleistung	31
Dressler Automation GmbH Software Umfassende Lösung für die Inbetriebnahme, Analyse und Qualitätssicherung von robotergestützten Fertigungsanlagen	22		Interplex E-Mobilität Robuste und anpassbare Lösung für alle Design-Anforderungen von EV-Batterien	32
EA Elektro-Automatik GmbH & Co. KG Elektrifizierung/E-Mobilität DC-Stromversorgungen und Lasten – Bidirektional, regenerativ, mit Autoranging	23		Jesus Oñate, S.A. Produktion 4.0 Herausragende technische Teilekomplexität	33
ESI Group Software Leichtere Karosserien und Fahrwerke dank Multi-Material-Baugruppen	24		Lumberg Connect GmbH Elektrifizierung/E-Mobilität Hochkonjunktur für Hochstrom-Kontaktelemente	34
Fagor Ederlan S. Coop. E-Mobilität Optimale, korrosionsbeständige und gewichtsreduzierte Lösung für die Hinterachse	25		MENTOR GmbH & Co Präzisions-Bauteile KG Autonomes Fahren/Elektrifizierung Textile Lichtsysteme für innovative Beleuchtungslösungen	35
Fuba Automotive Electronics GmbH Connectivity Antennenanordnung unterstützt alle relevanten RF-Kommunikationsstandards	26		Merit Automotive Electronics Systems Autonomes Fahren Intelligenter, sicherer und angenehmer fahren	36
GREWUS GmbH Produktion 4.0 Messsystem zur unkomplizierten, mobilen Quantifizierung von Haptik	27	★	MKV GmbH Kunststoffgranulate E-Mobilität Batterieseparator aus 100 Prozent Zellulose	37
Herrmann Innovations GmbH Produktion 4.0 Noch mehr Spitzenleistung für beste Lackiererergebnisse	28		NAGASE Europa GmbH Elektrifizierung Produktentwicklung auf Grundlage der umweltfreundlichen „grünen Technologie“	38
			nexeo Plastics Germany GmbH Produktion 4.0 Fronträger mit 20 Prozent mineralgefülltem Polypropylen-Compound	39

NIDEC GPM GmbH E-Mobilität Produktentwicklung auf Grundlage der umweltfreundlichen „grünen Technologie“	40	
ODU Automotive GmbH Elektrifizierung/E-Mobilität Perfekte Abstimmung von Design und Fertigungsmethode	41	
Pendix GmbH E-Mobilität Entlastung des Transportbereichs	42	
Pfeiffer Vacuum GmbH Produktion 4.0 Helium- und Wasserstoff-Schnüffellecksucher für einfache und präzise Messungen im Vollzeitbetrieb	43	
Prysmian Kabel und Systeme GmbH (Prysmian Group) E-Mobilität Robust, flexibel und einfach zu bedienen	44	
SAXONIA Galvanik GmbH Produktion 4.0 Chrom(VI)-freie Kunststoffgalvanik für ABS, ABS/PC und PA	45	
Schunk Carbon Technology GmbH Autonomes Fahren/E-Mobilität Innovative Lösungen zum Schutz elektrischer Antriebe	46	
Sumika Polymer Compounds Produktion 4.0 Drop-in-Lösung für nachhaltigere Autos	47	
SurTec International GmbH E-Mobilität Optimaler Korrosionsschutz für das Batteriegehäuse	48	
Swoboda Elektrifizierung Cross Charger lässt Verbrenner aufatmen	49	★
Teijin Automotive Technologies Elektrifizierung Nichtleitende Eigenschaften, hohe Formgebung und Integration von Dichtungseigenschaften	50	
TOYOBO Chemicals Europe GmbH E-Mobilität Isolierung von EV-Motoren, Brennstoffzellen und flexiblen Kabelbäumen	51	
Toyota Boshoku Europe N.V. Autonomes Fahren/E-Mobilität „Quality of Time & Space“ for your journey	52	
Weil Technology GmbH Elektrifizierung/E-Mobilität Zukunftsfähige Laserbearbeitung zur Fertigung von Bipolarplatten und Blechbaugruppen	53	
YAMAICHI ELECTRONICS Deutschland GmbH Connectivity Car Computing Connector für wachsende Datenströme und hohe Leistungsprofile	54	

Pressekontakt:

Ralf Felmet

Telefon: +49-2509-993050

r.felmet@dokuteam.de

www.3dokuteam.de



3D-Inspektionssystem AutoScan-K

BERÜHRUNGSLOSE UND ZERSTÖ- RUNGSFREIE INSPEKTION MIT BILD- VERARBEITUNGSTECHNOLOGIE

3Dokuteam – das dokuteam NordWest GmbH
Halle 5 | Stand 5124

Die **AutoScan-K-Serie** (Bild) des Herstellers SCANTECH, ein automatisches 3D-Inspektionssystem, kann eine berührungslose und zerstörungsfreie Inspektion mit Bildverarbeitungstechnologie realisieren. Während es eine besonders hohe Genauigkeit gewährleistet, kann es effektiv Online-Stapelscannen und -Inspektionen durchführen. Mit einem 24-Stunden-Dauerbetrieb hilft das AutoScan-K 3D-System Unternehmen, die Herstellungskosten zu senken, die Produkteinführungszeit zu verkürzen und die Kapitalrendite zu steigern. Ausgestattet mit mehreren Arbeitsmodi ist das AutoScan-K 3D-System in der Lage, sich an die Messung in verschiedenen industriellen Szenarien anzupassen. Auf der Grundlage modernster Bildverarbeitungsalgorithmen kann es die Bewegungen des Roboters präzise steuern und so eine effiziente und automatische Chargeninspektion realisieren. 3Dokuteam ist Value Added Reseller Germany für die Produkte von SCANTECH.

Pressekontakt:

Jessica Simon

Telefon: +1-989-7541433

jessica.simon@amstedauto.com

www.amstedauto.com



Dynamic Controllable Clutch

Pressekontakt:

Quentin Marcos

Telefon: +33-1-79971450

qmarcos@arkamys.com

www.arkamys.com



NEUARTIGE MÖGLICHKEIT, DIE E-MASCHINE VON DEN RÄDERN ZU TRENNEN

Amsted Automotive
Halle 6 | Stand 6418

Die erste **Dynamic Controllable Clutch** (DCC, Bild) und die **elektromechanischen E-Achs-Trennlösungen** von Amsted Automotive bieten eine neuartige Möglichkeit, die E-Maschine von den Rädern zu trennen. Die DCC ist die erste „Disconnect“-Trennlösung in Serie, die am Getriebeausgang angelegt ist. Zu den weiteren Hauptvorteilen zählen das diskrete und einfache Technologie-Package, nicht wahrnehmbares Einlegen und Lösen sowie die einfache Anwendung und Kalibrierung. Das drehmomentdichte und robuste Design eignet sich ideal für die Lieferung hochwertiger Komponenten und die Bewältigung der extremen Drehmoment- und Schlaganforderungen des Elektrofahrzeugantriebs. Vorzüge sind weiterhin die signifikanten Möglichkeiten zur Reduzierung der Batterie und der strukturellen Masse, die Schaltzeiten unter 20 ms, die Übertragung von 8.500 Nm (6.200 lb-ft) als höchstes Drehmoment, 10 Prozent erhöhte Batteriereichweite durch verbesserte Energieeffizienz.

IMMERSIVER 3D-SOUND UND MASSGESCHNEIDERTE KLANGSIGNATUR

Arkamys SA
Halle 1 | Stand 1312

Die rein Software-basierte **SoundStage-Lösung** von ARKAMYS widmet sich der Medienanreicherung und bringt unter Verwendung der vorhandenen, eingebauten Lautsprecher einen immersiven 3D-Sound, eine maßgeschneiderte Klangsignatur und einzigartige Klangumgebungen in Fahrzeugen. Durch die Erstellung individueller Audio-Features wird dem Fahrer ein eindrucksvolles Audioerlebnis geboten, mit dem er alle Arten von Medienquellen genießen kann. Der Endkunde kann für die vielfältigen Medienquellen der Headunit die jeweils beste Klangeinstellung wählen, entweder als vordefinierte Einstellung oder als Feature on Demand. Arkamys SoundStage lässt sich an viele Hardware-Technologien wie Kompaktlautsprecher und Aktuatoren anpassen. – ARKAMYS entwickelt auch innovative Technologien wie **Smart Tuning**, ein automatisiertes Tuning-System für Fahrzeugkabinen, welches zur Standardisierung des Tuning-Prozesses und zur Optimierung von Zeit und Ressourcen beiträgt.

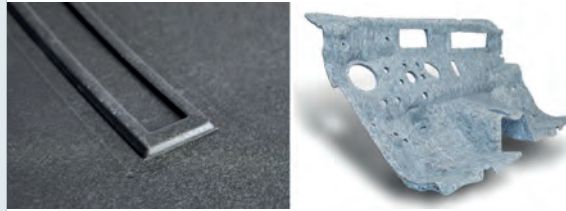
Pressekontakt:

Claudia Güntert

Telefon: +41-52-2448388

claudia.guentert@autoneum.com

www.autoneum.com



Batterieschutzplatte aus Verbundwerkstoff und inneres Armaturenbrett (Bild rechts)

Pressekontakt:

Steffen Mayer

Telefon: +49-7121-908142

s.mayer@lr-germany.de

www.lr-germany.de



Evakuierungs-, Befüll- und Prüfsystem KVBA 01

LEICHTE BATTERIESCHUTZPLATTE UND NACHHALTIGE AKUSTIK-TECHNOLOGIE FÜR HÖCHSTEN FAHRGASTKOMFORT

AUTONEUM AG
Halle 3 | Stand 3406

2 Weltpremiere!

Auf Grundlage seiner Branchenerfahrung und Expertise bei der Entwicklung von Unterbodensystemen für Fahrzeuge hat Autoneum eine leichte **Batterieschutzplatte aus Verbundwerkstoff** (Bild links) für Elektrofahrzeuge entwickelt. Da Verbundwerkstoffe viel leichter sind als Alternativen aus Metall und diese in Bezug auf Stoßfestigkeit, Wärmedämmung und Feuerbeständigkeit übertreffen, eignen sie sich ideal für die Konstruktion dieser Schlüsselkomponente des Batteriegehäuses. – **Hybrid-Acoustics**, ebenfalls eine IZB-Weltpremiere, ist ein akustisches Konzept zur Verbesserung des NVH-Verhaltens (Noise, Vibration, Harshness) von Innenraumkomponenten (Bild rechts). Mit ihrer leichten und porösen Materialkonstruktion bietet die Technologie sowohl Schalldämmung als auch -absorption und damit optimalen Schutz vor Roll- und Antriebsgeräuschen. Die ECO+-Version dieser Hybridtechnologie basiert auf thermoplastischem Filz mit bis zu 70 Prozent recyceltem Inhalt und ist vollständig recycelbar.

QUALITÄTSSICHERUNG UND FEHLERMINIMIERUNG DURCH FESTGELEGTE PROZESSE UND STANDARDISIERTE ABLÄUFE

Autotestgeräte Leitenberger GmbH
Halle 5 | Stand 5127

Mit dem automatischen **Evakuierungs-, Befüll- und Prüfsystem KVBA 01** (Bild) von Autotestgeräte Leitenberger ist nun ein Gerät auf dem Markt, das sich exakt an den Anforderungen der Hersteller orientiert und speziell für das Kühl- und Thermomanagement von Brennstoffzellen- und Elektrofahrzeugen entwickelt wurde. Dabei haben die Entwickler insbesondere auf folgende Punkte großen Wert gelegt: Qualitätssicherung und Fehlerminimierung durch festgelegte Prozesse und standardisierte Abläufe, Dokumentierbarkeit der Befüllung und der Parameter, Reduktion der Prozesskosten durch effektives und schnelles Testen und Befüllen, benutzerfreundliche Bedienung, vollautomatischer, reproduzierbarer Prozess, sowie frei konfigurierbare Abläufe über einfache grafische Benutzeroberfläche. Die KVBA 01 kann sowohl für die Erstbefüllung in der Produktion als auch für Nacharbeiten oder für Kleinserien und Prüfstände sowie in der Entwicklung eingesetzt werden.

Pressekontakt:

Sabine Müller
 Telefon: +49-6134-71790
 sabine.mueller@avl.com
 www.avl.de

**Pressekontakt:**

Dirk Holstein
 Telefon: +49-160-90188284
 dholstein@biw.de
 www.biw.de



Schutzschläuche CRASH PROTECT R und
 THERBATEX (rechts im Bild)

LÖSUNGEN FÜR DATENGETRIEBENE ADAS/AD-FUNKTIONSENTWICKLUNG, VARIANTEN- UND CYBERSECURITY- MANAGEMENT

AVL Deutschland GmbH
 Halle 1 | Stand 1403

Weltpremiere!

Mit der **ADAS/AD Big Data & Analytics Platform**, eine IZB-Weltpremiere, bietet AVL eine Lösung, die die effiziente und skalierbare Suche, Visualisierung und Analyse großer Datensätze auf integrierte Weise erlaubt. Durch die Digitalisierung des Fahrzeugentwicklungsprozesses mit modernsten und hoch skalierbaren IT-, Software- und Technologieplattformen schafft AVL neue, nachhaltige Lösungen, um Entwicklungen im Bereich Future Mobility weiter voranzutreiben. Im gesamten Konzern etablierte **Werkzeuge zum Management von Steuergerätedaten** nach Konzernrichtlinien, die auf sicherer und skalierbarer Multi-Tier-Architektur basieren, sind in enger Zusammenarbeit 2022 verfügbar. Dank modernsten REST-APIs sind die Werkzeuge in CI/CD und DevOps integrierbar und so für dezentralisierte Teams nutzbar. In Kombination mit dem AVL Cyber Framework ist die Lösung zur reversionssicheren Verwaltung von für die funktionale Sicherheit und Cybersecurity relevanten Arbeitsergebnissen nutzbar.

SCHUTZSCHLAUCH MIT HOHEM CRASH-SCHUTZ

BIW Isolierstoffe GmbH
 Halle 2 | Stand 2404

Weltpremiere!

Der mechanisch hochwertige **CRASH PROTECT R** (Bild links) wurde speziell für Anwendungen im Automobilbereich, besonders in der E-Mobilität, konzipiert und wird erstmalig auf der IZB präsentiert. Der sehr hohe „Crash-Schutz“ resultiert aus dem konstruktiv entwickelten und geprüften Textilfaseraufbau in Verbindung mit einer hochwertigen Imprägnierung, die den mechanischen und thermischen Anforderungen sowie den aktuellen Umweltansprüchen standhält. Die runde Bauform des Schlauchs ermöglicht eine sehr leichte Montage. Das flexible PET erlaubt die Verlegung auch in engen Biegeradien. – Die neue **Isolierschutzschlauchserie THERBAFLEX und THERBATEX** (Bild rechts) besteht aus einem bis 700 Grad Celsius (Arbeitstemperatur) hochtemperaturbeständigen und umweltfreundlichen Basaltfaser-Gestrick oder -Geflecht. Die Basaltfaser wird aus einem Naturgestein gewonnen und in einem umweltverträglichen Produktionsverfahren mit niedrigem CO₂-Ausstoß hergestellt.

Pressekontakt:

Sandra Godt
Telefon: +49-911-58158783
sandra.godt@coficab.com
www.coficab.com



Signalleitungen RTK031 COFDATA 50 031 105 FLEX-1 und COFDATA 100 JSTP ETH 105-7 (Bild rechts)

Pressekontakt:

Mats-Milan L. Müller
Telefon: +49-3931-6862615
m.mueller@coman-software.com
www.coman-software.com



COMAN Mobile App

LEISTUNGSFÄHIGE UND SICHERE DATEN- UND HV-LEITUNGEN

Coficab Deutschland GmbH
Halle 1 | Stand 1326

2 Weltpremieren!

Die **Koaxialleitung „RTK031 COFDATA 50 031 105 FLEX-1“** (Bild links) bietet ein optimales IL- und RL-Verhalten. Sie erzielt beim M3-Test der Norm LV213-2 hervorragende Ergebnisse, ohne Leistungseinbußen beim HF- und Abschirm-Verhalten. Ebenfalls eine IZB-Weltpremiere von **Coficab ist die COFDATA 100 JSTP ETH 105-7** (Bild rechts). Diese Ethernetleitung besticht durch eine gute HF-Performance. Sie ermöglicht Frequenzen bis zu 6 GHz und erlaubt eine Übertragungsrate von bis zu 12 Gb/s. Eine weitere Innovation des Ausstellers stellt eine **COFData Koaxial-Leitung für die Anwendung in Frontscheinwerfern** dar. Sie zeichnet sich durch ein besonders hohes Maß an Flexibilität aus und ist optimiert auf die Umweltbedingungen in Scheinwerfern. Und die innovative und wirtschaftliche **e-COF Power+ Leitung** vereint dank ihrer unterschiedlichen Isolationsschichten die einzigartigen Vorteile eines Silikon-isolierten Leiters mit denen eines flexiblen XLPO-Mantels.

FRISCH VERHEIRATET: FORTSCHRITTSERFASSUNG UND MÄNGELMANAGEMENT

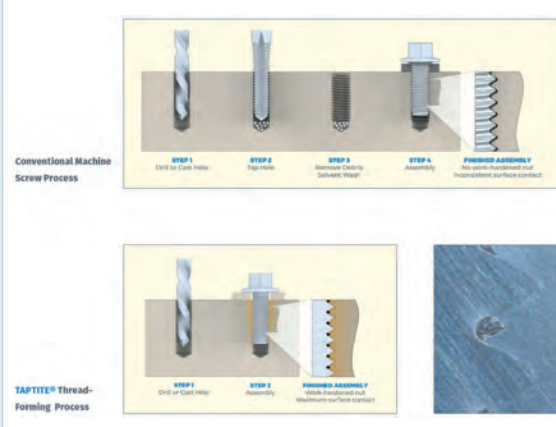
COMAN Software GmbH
Halle 5 | Stand 5301

Weltpremiere!

Als der Aussteller vor fünf Jahren sein Projektsteuerungs-Tool COMAN um die leichtgewichtige LoP-App („Liste offener Punkte“) ergänzt hat, konnte die heutige Verbindung keiner ahnen. Die Mobile-App ermöglicht es an der Schnittstelle zwischen OEM und Zulieferern, den Projektfortschritt aller Beteiligten zu erfassen, als Grundlage zur Terminabstimmung zu nutzen und die Erkenntnisse vom Shopfloor in die Chefetage zu berichten. In Echtzeit, datendurchgängig, individualisierbar und revisionssicher. Die Software-Firma probierte dann ihre Methodik im Mängelmanagement – und was als Feature gedacht war, wurde schnell zur eigenständigen App. Aber da Mängel nicht planbar sind und sie jederzeit im Tagesprozess erscheinen, wurde der permanente Wechsel zwischen den Anwendungen zunehmend lästig. Also hat man verbunden, was zusammengehört und eine einzigartige Verschmelzung aus Qualitäts- und Zeitmanagement in einer App geschaffen: die neue **COMAN Mobile** (Bild), eine IZB-Weltpremiere.

Pressekontakt:

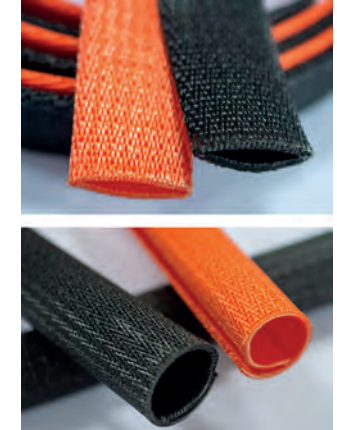
Matthias Jokisch
Telefon: +41-796023696
mjokisch@contifasteners.ch
www.taptite.com



Vergleich Installationsprozess metrische Schraube zu gewindefurchender Schraube

Pressekontakt:

Nicole Hempfling
Telefon: +49-9261-96726
nhempfling@delfingen.com
www.delfingen.com



Schläuche der NU-CRUSH V1-Reihe

HERVORRAGENDE ELEKTRISCHE ERDUNGSEIGENSCHAFTEN

CONTI Fasteners AG
Halle 6 | Stand 6306

Gewindefurchende Schrauben (Bild) werden seit Jahrzehnten genutzt, um Kosten zu sparen, Prozesse zu vereinfachen und Qualitätsprobleme zu beseitigen. **TAPTITE PRO® Schrauben** sind eine Neuerung in der Gewindefurchtechnologie. Durch den direkten Metall-zu-Metall-Kontakt bieten sie hervorragende elektrische Erdungseigenschaften. Sollten gewindeformende Schrauben nicht in Frage kommen, aber eine sichere Verbindung gewünscht sein, sind **POWERLOK® II™ Schrauben** die idealen Verbindungselemente. Ihr übermassiges Gewinde formt sich in den Muttern-grund und macht physikalische und chemische Sicherungslösungen überflüssig. **TAPTITE PRO®** und **POWERLOK® II™** Schrauben bieten eine hervorragende Kontaktierung. Die Verbindungselemente lassen sich in Stahl und Aluminium einsetzen. Sie erzeugen vibrationsfeste Verbindungen. Bei Bedarf können sie mehrmals wiederverwendet werden. Das globale Lizenznetzwerk des Ausstellers umfasst weltweit mehr als 85 Unternehmen an über 150 Standorten.

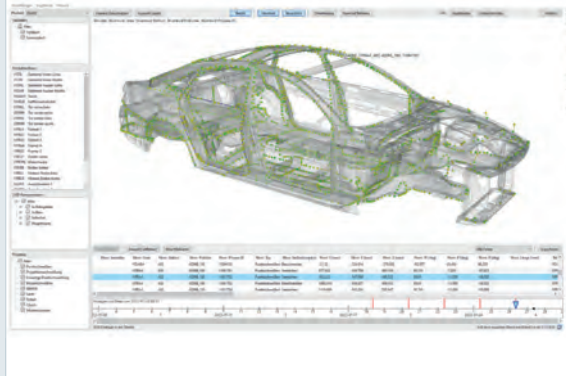
WIRKSAMER SCHUTZ BEI KOLLISIONEN

DELFINEN DE – Hassfurt GmbH
Halle 3 | Stand 3322

Die Produktreihe NU-CRUSH V1 sind gewebte Schläuche aus hochfestem PET. Die besondere Webart wurde von DELFINEN entwickelt und verleiht diesem Produkt eine hervorragende Schlagfestigkeit. Es ist in zwei verschiedenen Ausführungen erhältlich: geschlossen (NU-CRUSH V1) oder selbstschließend für die einfache Montage (NU-CRUSH SC V1). Das neue **NU-CRUSH V1-Spektrum** (Bild) des Unternehmens ist eine verbesserte Version des NU-CRUSH-Sortiments. Die Verfahrensvielfalt bietet DELFINEN mehr Flexibilität bei der Farbauswahl und wird somit allen Anwendungsanforderungen gerecht. NU-CRUSH V1-Produkte können auch mit einem Kaltschneiderverfahren geschnitten werden, wodurch ein Ausfransen vermieden wird. Diese Schläuche wurden für Kabelbäume, Leitungen und Kabel, aber auch für Schläuche und Rohre entwickelt, um Schutz bei Kollisionen zu bieten.

Pressekontakt:

Arne Brökers
Telefon: +49-5332-93060
a.broekers@dautomation.com
www.robolive.info



Grafische Oberfläche der Prozessvisualisierung

Pressekontakt:

Tanja Kutscheidt
Telefon: +49-2162-37850
presse@elektroautomatik.com
www.elektroautomatik.com



Verbesserte und erweiterte EA-10000 Serie

UMFASSENDE LÖSUNG FÜR DIE INBETRIEBNAHME, ANALYSE UND QUALITÄTSSICHERUNG VON ROBOTERGESTÜTZTEN FERTIGUNGSANLAGEN

Dressler Automation GmbH
Halle 6 | Stand 6338

RoboLive® ist eine umfassende Lösung für die Inbetriebnahme, Analyse und Qualitätssicherung von robotergestützten Fertigungsanlagen. Die „Prozessvisualisierung“ (Bild) ermöglicht die Überwachung der Anlagen von der Projektierung über die gesamte Nutzungsdauer der Fertigung. Alle Beteiligten haben die gleiche Datengrundlage für ihre Analysen und können so gezielt Korrekturen einleiten und deren Umsetzung überwachen. Der integrierte Best-Fit-Algorithmus und die „Nullpunktbestimmung“ reduzieren den Aufwand bei Optimierungen und Änderungen der Anlagen erheblich. Mit der „Softwareübersicht“ werden für die Planung relevante Daten gebündelt und in einem Dokument bereitgestellt. Die „Pfadkalibrierung“ verlagert Teile des Arbeitsumfangs von der Anlage ins Büro, beschleunigt die Inbetriebnahme und ermöglicht die Verbindung des digitalen Zwillings mit der echten Anlage. Und die „Roboterdokumentation“ ersetzt ungenutzte und veraltete Archive mit dem jederzeit aktuellen Stand.

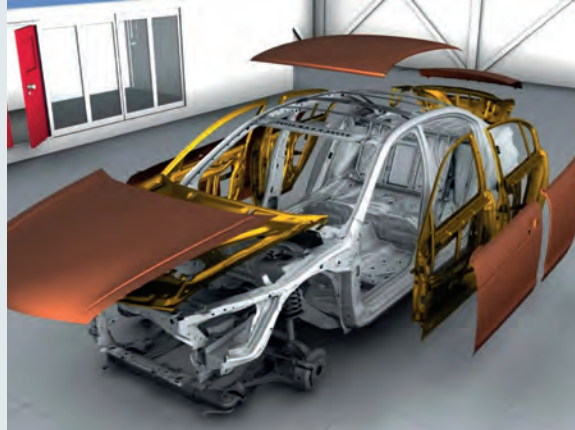
DC-STROMVERSORGUNGEN UND LASTEN – BIDIREKTIONAL, REGENERATIV, MIT AUTORANGING

EA Elektro-Automatik GmbH & Co. KG
Halle 1 | Stand 1125

Zur verbesserten und erweiterten **Serie 10000** (Bild) gehören die programmierbaren DC-Stromversorgungen EA-PS und EA-PSI, die bidirektionalen DC-Stromversorgungen EA-PSB sowie die regenerativen elektronischen DC-Lasten EA-ELR. Mehr als 180 neue Modelle überzeugen mit einem vergrößerten Leistungsbereich von 600 W bis 30 kW, Ausgangsströme bis zu 1.000 A sowie Ausgangsspannungen bis 2.000 V. Anwender dürfen sich auf leistungsstarke Features freuen, die das Arbeiten mit den Hightech-Geräten noch effizienter und einfacher machen. Dazu zählen die Parallelschaltung der Geräte im Rack bis zu einer Gesamtleistung von 1,92 MW, die Kombinierbarkeit der Systeme aus allen Leistungsbereichen von 1,5 kW bis 30 kW, der Zugriff auf größere Spannungs- und Strombereiche in einem einzigen Gerät durch echtes Autoranging sowie der eingebaute Funktionsgenerator zum Erzeugen von AC- und DC-Signalen und zum Simulieren von Brennstoffzellen, Batteriezellen, Modulen oder ganze Packs.

Pressekontakt:

Vanessa Seib / Kristin Zacharoff
Telefon: +49-6102-20670
vanessa.seib@esi-group.com
kristin.zacharoff@esi-group.com
www.esi-group.com



Virtual Prototyping

Pressekontakt:

Inmaculada Rodriguez Lizarralde
Telefon: +34-688880642
i.rodriguez@fagorederlan.es
www.fagorederlan.com



Optimale Bremslösung für die Hinterachse

LEICHTERE KAROSSERIEN UND FAHRWERKE DANK MULTI-MATERIAL-BAUGRUPPEN

ESI Group
Halle 5 | Stand 5220

Im Hinblick auf die Elektrifizierung sind Multi-Material-Baugruppen entscheidend für die Herstellung von Fahrzeugkarosserien mit dem bestmöglichen Kosten-Leichtbau-Verhältnis und der Steigerung der Energieeffizienz während der Produktion. Höhere Investitionen für den Motorantrieb führen jedoch zu konservativeren Investitionen für die Karosserie und das Fahrgestell. Dies erhöht den Druck, eine bessere Kosteneffizienz bei der Entwicklung und Herstellung dieser Fahrzeuge zu erreichen. Um dieses Problem zu lösen, gehen die Automobilhersteller zu einem vollständig optimierten und virtuellen Prototyping-Ansatz über, um die Machbarkeit zu bewerten, Montageprozesse vorherzusagen und die Leistung in sehr frühen Entwicklungsstadien zu validieren. ESI stellt auf der IZB 2022 die neuesten **Lösungen seiner Virtual Prototyping** (Bild) genannten Technologie vor. Weitere Informationen: <https://bit.ly/3xJOHoL>

OPTIMALE, KORROSIONSBESTÄNDIGE UND GEWICHTSREDUZIERTE LÖSUNG FÜR DIE HINTERACHSE

Fagor Ederlan S. Coop.
Halle 6 | Stand 6203

Bei Elektrofahrzeugen erfolgt die Bremsung zu 80 Prozent durch regenerative Bremsen, sodass die herkömmlichen mechanischen Bremsen weniger zum Einsatz kommen. Dieser geringere Einsatz erhöht die Gefahr von Korrosionsproblemen im Bremssystem. Dementsprechend sind spezifische, hochgradig korrosionsbeständige Lösungen erforderlich. Fagor Ederlan verfolgt das Ziel, spezifische Lösungen für Elektrofahrzeuge anzubieten, bei denen Nachhaltigkeit, Gewichtsreduzierung und verbesserte Leistung die Hauptantriebsfaktoren sind. In diesem Sinne stellt das Unternehmen seine neue Entwicklung EDERALS Aluminium-Bremsscheiben und -Trommeln vor. Der letzte Entwicklungsschritt im EDERALS-Innovationsprogramm sind die neuen **Aluminium-Bremstrommeln** (Bild), eine optimale, korrosionsbeständige und gewichtsreduzierte Lösung für die Hinterachse, die nachhaltige Prozesse in Bezug auf Energieeffizienz, Wiederverwertbarkeit und Abfallreduzierung beinhaltet.

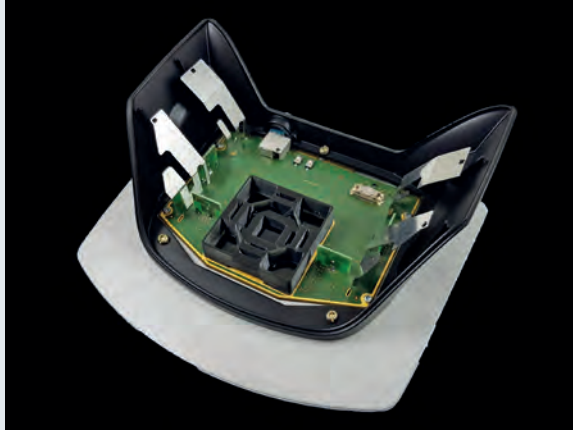
Pressekontakt:

Christian Heuer

Telefon: +49-175-3614255

christian.heuer@fuba-automotive.com

www.fuba-automotive.com



Fuba Smart Antenna

Pressekontakt:

Andrea Coric

Telefon: +49-40-539326412

andrea.coric@grewus.de

www.grewus.de



Haptic Evaluation Board (HEBO) und Manual Artificial Finger (MarFi, rechts im Bild)

ANTENNENANORDNUNG UNTERSTÜTZT ALLE RELEVANTEN RF-KOMMUNIKATIONSSTANDARDS

Fuba Automotive Electronics GmbH
Halle 2 | Stand 2610

Einen voll funktionsfähigen Prototyp ihrer **Smart Antenna** (Bild) für alle Dienste innerhalb des Automobilstandards präsentiert die Fuba Automotive Electronics GmbH am IZB-Stand von Merit Automotive Electronics Systems. Die hochentwickelte Antennenanordnung unterstützt alle relevanten RF-Kommunikationsstandards und integriert alle Antennen und die gesamte Empfangselektronik auf einer Leiterplatte. Die Daten werden über Automotive Ethernet im Auto bereitgestellt.

MESSSYSTEM ZUR UNKOMPLIZIERTEN, MOBILEN QUANTIFIZIERUNG VON HAPTİK

GREWUS GmbH
Halle 3 | Stand 3424

Gerade im Bereich des Prototypings von haptischen Applikationen werden oft komplexe Entwicklungs-Kits benötigt, um das gewünschte haptische Signal zu erzeugen. Mit dem neuen **HEBO** (Bild links) bietet der Aussteller hierfür eine einfache und umfassende Lösung. User können an das Haptic Evaluation Board viele Arten von elektromagnetischen Aktuatoren anschließen und auch das haptische Feedback leicht anpassen. Mittels des einfachen UI ist das haptische Feedback-Signal für die Aktuatoren und den Trigger auswählbar. – Mit **MarFi** (Bild rechts), dem Manual Artificial Finger, hat GREWUS ein Messsystem zur unkomplizierten, mobilen Quantifizierung von Haptik und damit eine Weltneuheit entwickelt. Der große Vorteil dieses Geräts ist, dass kein komplexer Aufbau benötigt wird. Einfach den MARFi an die Software anschließen und los geht es. Also ein Messsystem „to Go“. Es überzeugt mit präzisen Messergebnissen, handlicher Form und unkomplizierter Anwendungsmethode.

Weltpremiere!

Pressekontakt:

David Lynes

Telefon: +49-9762-9397624

info@herrmann-innovations.com

www.lack-technik.de



Ionisierpistole IONSTAR

Pressekontakt:

Christine Hungenberg

Telefon: +49-2267-683148

christine.hungenberg@hew-kabel.com

www.hew-kabel.com



Magnetdraht

NOCH MEHR SPITZENLEISTUNG FÜR BESTE LACKIERERGERBNISSSE

Herrmann Innovations GmbH
Halle 6 | Stand 6326

Eine saubere Oberfläche ist Grundvoraussetzung für den Lackierprozess. Staub, Flusen oder andere Verunreinigungen auf der Fahrzeugoberfläche führen zu Fehlern und Staubeinschlüssen im Lack, die entfernt werden müssen. Dunkle Ränder, Wolkenbildung oder Farbabstimmungsschwierigkeiten verlängern Nachbearbeitungs- und Polierzeit. Resultat: geringere Produktivität, höhere Kosten. IONSTAR (Bild) hilft bei der Lösung dieser Probleme. Als erste antistatische Pistole mit der innovativen Faseroptik-Technologie bietet das Gerät jetzt noch mehr Spitzenleistung für beste Lackiererergebnisse. **IONSTAR** benötigt keine externe Stromquelle und basiert auf einer Luftturbine, die die entsprechende Energie liefert und an das vorhandene Druckluftsystem in der Kabine angeschlossen wird. Da keine Kabel, Akkus und Batterien nötig sind, hat der Lackierer größere Bedien- und Bewegungsfreiheit. Außerdem besitzt die Ionisierpistole dadurch mit 240 g ein wesentlich geringeres Gewicht.

TEMPERATURBESTÄNDIGE LÖSUN- GEN FÜR ELEKTROMOTOREN

HEW-KABEL GmbH
Halle 2 | Stand 2207

Die Weiterentwicklung der E-Technologie stellt die Automobilindustrie auch im Motorenbereich vor große Herausforderungen. E-Motoren müssen nicht nur kompakter gebaut und für die Massenproduktion ausgelegt sein. Sie müssen auch höhere Leistung erzeugen und eine längere Lebensdauer erzielen. Zentral ist dabei die Temperaturbeständigkeit. Herkömmliche Kupferlackdrähte stoßen an ihre Grenzen. Entscheidend ist eine verbesserte Isolierung. Mit **Rund-, Profil- und Hohlkammerprofildraht** stehen Lösungen von HEW-KABEL bereit (Bild), die diesen Anspruch zuverlässig erfüllen. Darüber hinaus hat die Firma eine besonders leistungsstarke **Alternative zu Kupferlackdrähten** entwickelt, die auf Fluorkunststoff basiert und eine 100-prozentige Haftung zwischen Kupfer und Kunststoff gewährleistet. Eine dauerhafte Temperaturbeständigkeit bis 260 Grad Celsius ist das Ergebnis.

Pressekontakt:

Michaela Heinle

Telefon: +49-8243-2912500

michaela.heinle@hirschvogel.com

www.hirschvogel.com



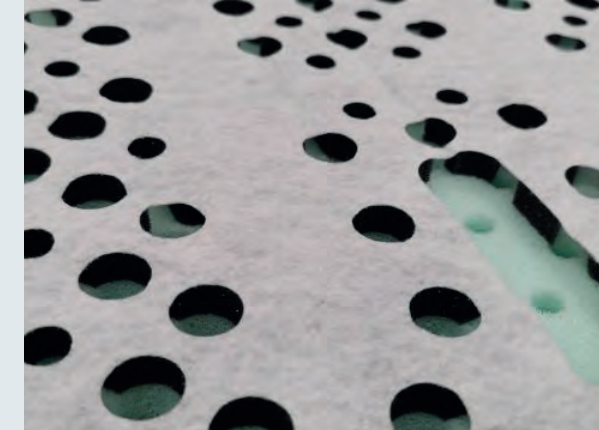
Massivumgeformtes Strukturbauteil aus Aluminium

Pressekontakt:

Wolfgang Kelch

izb@bauerhin.com

www.bauerhin.com



Trägermaterial für eine bessere Belüftung der Sitzflächen

HÖCHSTE FUNKTIONALITÄT BEI MINIMALEM GEWICHT

Hirschvogel Holding GmbH
Halle 4 | Stand 4313

Die aus Aluminium geschmiedeten Komponenten (Bild) von Hirschvogel fallen bei höchster Funktionalität nur minimal ins Gewicht. Drei Beispiele: Kühlkörper für Pulswechselrichter unterstützen mit einem Optimum an Wärmeleitfähigkeit und Druckdichtigkeit das Thermomanagement im Fahrzeug. Hochfeste und duktile Strukturbauteile für Batteriekästen schützen die Batterie, zugleich haben sie Unterboden- oder Karosseriefunktion. Antriebsunabhängige Fahrwerkkomponenten wie Schwenklager, Radträger und Lenkerbauteile tragen zusätzlich zur Gewichtsoptimierung bei. Unterm Strich gewinnen Fahrzeugkonzepte so an Sicherheit und Reichweite. Auf der IZB gewährt der Aussteller einen Einblick in sein wachsendes Komponentenangebot für die saubere Mobilität von morgen. Zu den neuen Produkten zählt unter anderem ein **Strukturbauteil zum verstärkten Schutz des Batteriekastens**.

BESSERE BELÜFTUNG BEI GLEICHBLEIBENDER LÜFTERLEISTUNG

I.G.Bauerhin GmbH
Halle 2 | Stand 2109

I.G.Bauerhin, ein führendes Unternehmen bei elektrischen Sitzheizungen und Sitz-Klimatisierungen, ist es gelungen, einen völlig neuartigen **Ansatz zur Verteilung und Steuerung von Luftströmen** zu entwickeln und zur Serienreife zu bringen – vorgestellt auf der IZB als Weltpremiere. Der innovative Ansatz basiert auf einem Trägermaterial (Bild), welches einerseits individuell auf die Komfortanforderungen des Sitzherstellers angepasst werden kann und andererseits eine gezielte Anpassung der Luftströme zur optimalen Ausnutzung der Kühlleistung ermöglicht. Die Lösung stützt sich auf einen Schaumstoff, der mit Hilfe eines neu entwickelten Fertigungsverfahrens den Luftstrom gezielt dorthin leitet, wo er zur Kühlung der Insassen benötigt wird. Dank der intensiven Zusammenarbeit mit führenden OEMs und 1-Tiers und der tiefen Analyse der Luftströme ist es dem Aussteller gelungen, die Belüftung der Sitzflächen bei gleichbleibender Leistung der Lüfter zu verbessern.

Weltpremiere!

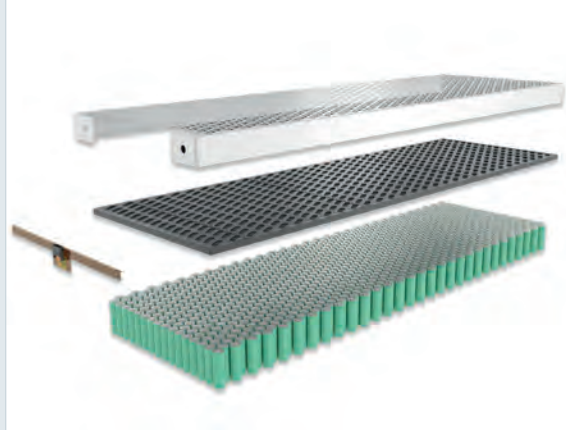
Pressekontakt:

Marcella Saracco

Telefon: +33-6-77562669

marcella.saracco@fr.interplex.com

www.interplex.com



Batterieverbindingssystem Cell-PLX

Pressekontakt:

Estibaliz Montaner

Telefon: +34-608653482

e.montaner@jesusonate.com

www.jesusonate.com



Geschmiedete und bearbeitete Welle

ROBUSTE UND ANPASSBARE LÖSUNG FÜR ALLE DESIGN-ANFORDERUNGEN VON EV-BATTERIEN

Interplex

Halle 1 | Stand 1229

Für das Design und die Montage von Batterien gibt es keinen einheitlichen Ansatz, da jede ihre eigenen Spezifikationen hat. Diesen Herausforderungen begegnet Interplex mit **Cell-PLX™** (Bild), einem kundenspezifischen Batterieverbindingssystem, das Batterieherstellern eine einzige robuste, anpassbare und kostengünstige Lösung für das gesamte Spektrum der Design-Anforderungen bietet. Cell-PLX™ verbindet Batteriezellen mit Stromabnehmern und ist mit zylindrischen, prismatischen oder Pouch-Batteriemodulen verwendbar. Es besteht die Möglichkeit für schnelle, robuste Laserschweißbefestigung an den Zellen, was effiziente Produktionsprozesse, niedrigere Herstellungskosten und hohe Stückzahlen erlaubt. Als globaler Lösungsanbieter mit eigenen vertikal integrierten Produktionskapazitäten vertrauen Interplex wichtige OEMs und Tier-1-Unternehmen bei der Konstruktion, Entwicklung und Herstellung kundenspezifischer Batterielösungen, um ihre Gesamtbetriebskosten zu senken.

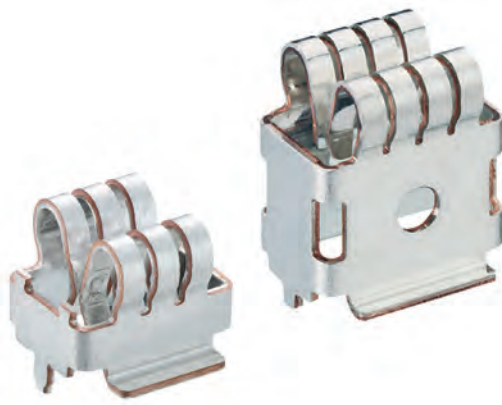
HERAUSRAGENDE TECHNISCHE TEILEKOMPLEXITÄT

Jesus Oñate, S.A.

Halle 5 | Stand 5217

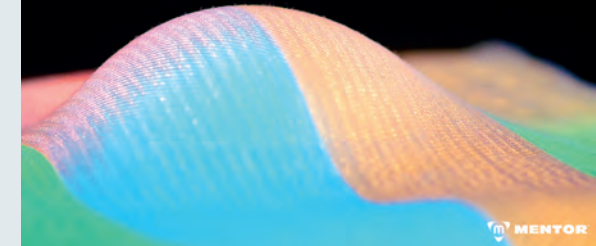
JESUS OÑATE produziert seit 1879 komplexe metallische Teilekomponenten und stellt auf der IZB 2022 **neue Spezialteile** vor. Dies geschieht durch die Anwendung und Kombination der innovativsten Techniken bei der Vorbereitung des Rohmaterials, dem Kaltschmieden und den Bearbeitungsprozessen. Einerseits ist die Firma in der Lage, durch den Einsatz ihrer voll robotisierten Anlage das Rohmaterial so zu nutzen, dass dessen Einkaufspreis erheblich reduziert werden kann. Andererseits werden Techniken der Kantenkaltumformung in Verbindung mit äußerst wettbewerbsfähigen mechanisierten Anlagen angewendet. Durch die geschickte Kombination beider Techniken kann JESUS OÑATE das Beste aus dem „Nettoformkonzept“ und der besten Profildefinition durch „Weich- und Hartbearbeitung“ anbieten. Das Ergebnis ist eine herausragende technische Teilekomplexität und -qualität (Bild) zu äußerst wettbewerbsfähigen Preisen.

Pressekontakt:
Matthias Oelke
Telefon: +49-2355-83364
oelke.matthias@lumberg.com
www.lumberg.com



Hochstrom-Kontaktbuchse mit Positionierzapfen 4580 04 und 4580 03

Pressekontakt:
Stephan Sost
Telefon: +49-211-20002203
stephan.sost@mentor.de.com
www.mentor.de.com



Textiles Lichtsystem

HOCHKONJUNKTUR FÜR HOCHSTROM-KONTAKTELEMENTE

Lumberg Connect GmbH
Halle 1 | Stand 1118

Kundenspezifische Hochstrom-Kontaktelemente für Automotive-Anwendungen (Bild) produziert Lumberg seit mehr als 15 Jahren. Insbesondere in Mechatronikmodulen und Steuergeräten werden diese millionenfach verbaut, speziell auch in aktuellen Elektrofahrzeugen. Ebenso empfehlen sie sich für den Einsatz in der Ladeinfrastruktur sowie in industriellen Elektromotoren. Gerade in engen Bauräumen verbinden die Phasenkontakte, gesteckt auf handelsübliche Messerkontakte, optimal übereinanderliegende Leiterplatten. Der auf die Leiterkarte SMT-gelötete Phasenkontakt – genauso gut kann er lasergeschweißt auf einem Anschlussrahmen sitzen – kontaktiert dabei vertikal mit einem Messerkontakt auf der zweiten Leiterplatte. Eine Besonderheit stellen die Phasenkontakte mit beidseitig geöffnetem Steckbereich dar: Hier kann der Messerkontakt wahlweise von oben oder – durch die Leiterplatte hindurch – auch von unten gesteckt werden. Zur IZB präsentiert der Aussteller seine **neuesten Kontaktelemente**.

TEXTILE LICHTSYSTEME FÜR INNOVATIVE BELEUCHTLÖSUNGEN

MENTOR GmbH & Co Präzisions-Bauteile KG
Halle 2 | Stand 2401

Die Technologie **textiler Lichtsysteme** (Bild) bietet für die Realisierung innovativer Lichtlösungen große Vorteile und schafft Möglichkeiten für ganz neue lichttechnische Anwendungen in einer Vielzahl von Fahrzeugbereichen. Das Beleuchtungssystem lässt sich sphärisch nahezu frei verformen und bietet daher besonders hohe Flexibilität bei der Nutzung des Bauraums sowie faszinierende Möglichkeiten für dynamische Beleuchtungsszenarien in textilen wie in nicht-textilen Automotive-Applikationen. Aufgrund der Flexibilität des Materials lassen sich textile Lichtsysteme auch in crashempfindlichen Zonen integrieren. Dies erlaubt die Beleuchtung größerer Flächen in Fahrzeugbereichen, die mit anderen Technologien nicht zulässig wäre. Auch im Hinblick auf den Trend des autonomen Fahrens bieten textile Lichtsysteme zahlreiche Möglichkeiten, Licht sowohl als Ambientelement wie auch als Kommunikationskomponente intelligent in den Fahrzeuginnenraum zu integrieren.

Pressekontakt:

Malte Rothe

Telefon: +49-1522-6579380

malte.rothe@merit-automotive.com

www.merit-automotive.com



Intelligente menschliche Schnittstelle

Pressekontakt:

Kai Zies

Telefon: +49-6484-8925020

kai.zies@mkv-kunststoff.com

www.mkv-kunststoff.com



Mechanisches Recycling (linkes Bild) und Recyclingkonzept

INTELLIGENTER, SICHERER UND ANGENEHMER FAHREN

Merit Automotive Electronics Systems
Halle 2 | Stand 2610

Das **Intelligent Human Interface** (IHI, Bild) von MERIT Automotive soll dazu beitragen, das Fahren smarter, sicherer und angenehmer zu machen. Man stelle sich ein Lenkrad vor, das alle Funktionen genau einen Fingertipp entfernt vereint und damit dem Fahrer die Möglichkeit gibt, Lieblingselemente zu personalisieren und einzubinden. Direkter Zugriff auf wesentliche Befehle verbessert die Sicherheit beim Fahren. Das Ergebnis: eine vereinfachte Lösung, die sowohl stilvoll als auch leicht integrierbar für elektrische und autonome Fahrzeuge ist.

RECYCLING JEDLICHER ART TECHNISCHER KUNSTSTOFFE

MKV GmbH Kunststoffgranulate
Halle 3 | Stand 3147

Die MKV GmbH Kunststoffgranulate ist ein Unternehmen im Bereich des mechanischen Kunststoff-Recyclings. Gegründet 1960, setzt sich MKV seit jeher für den Auf- und Ausbau des Kreislaufwirtschaftssystems, der sogenannten Circular Economy, ein. Der Fokus liegt auf dem Recycling jeglicher Art technischer Kunststoffe. Diese spielen durch ihre besonderen Eigenschaften und Langlebigkeit eine wichtige Rolle in den unterschiedlichsten Branchen, wie z.B. im Automobilbereich. Ihre Vorzüge kommen erst zum Tragen, wenn der Rohstoff dem Kreislauf wieder zugeführt wird. Die Vorteile durch Rezyklateinsatz sind: Der CO₂-Fußabdruck wird reduziert, der Ertrag steigt und die aufgearbeiteten Kunststoffe werden Teil der Kreislaufwirtschaft. Zu den auf der IZB gezeigten Innovationen bzw. Messe-Highlights von MKV zählen beispielsweise **mechanisches Recycling** und **Recyclingkonzepte** (Bild) sowie **CO₂-Einsparen durch Rezyklateinsatz**.

Pressekontakt:

Attila Komlos
Telefon: +36-30-6479605
komlos@nagase.hu
www.nagase.eu



Pflanzlicher Hochleistungs-Zelluloseabscheider für EV Li-Ionen-Akkus

Pressekontakt:

Ralf Kraemer
Telefon: +49-173-9725904
rkraemer@nexeoplastics.com
www.nexeoplastics.com



Frontträger-Oberteil

BATTERIESEPARATOR AUS 100 PROZENT ZELLULOSE

NAGASE Europa GmbH
Halle 1 | Stand 1411

NAGASE stellt den weltweit ersten **pflanzlichen Hochleistungs-Zellulose-separator für EV Li-Ionen-Akkus** zur IZB 2022 vor. Der Batterieseparator (Bild) besteht aus 100 Prozent Zellulose. Dieser rein organische und umweltfreundliche Separator verleiht der Batterie eine hohe Leistung und Stabilität. Im Vergleich zu anorganischen Varianten wie PP-Folie hat der neue Separator einen geringen elektrischen Widerstand, eine hohe Ladungsspeicherung nach galvanostatischen Zyklen sowie eine bessere Dimensions- und Wärmestabilität. Diese Besonderheiten bieten eine Verbesserung der Eingangs-Ausgangs-Eigenschaften und der Lebensdauer der Batterie. Dadurch resultiert eine schnellere Ladezeit, eine bessere Niedertemperaturleistung, eine bessere Lade- und Entladerate sowie eine bessere Eignung für Hochspannung. Im Batterieherstellungsprozess lässt sich die Produktivität durch die Verkürzung der Prozesse Trocknung und Elektrolytprägnierung verbessern.

FRONTTRÄGER MIT 20 PROZENT MINERALGEFÜLLEM POLYPROPYLEN-COMPOUND

nexo Plastics Germany GmbH
Halle 3 | Stand 3240

Nexo Plastics unterstützte einen 1-Tier bei der **Entwicklung eines Frontträger-Oberteils** (Bild) für einen deutschen OEM. Das dafür ausgewählte Material war Borealis MS64T20-9502, ein Polypropylen-Compound mit 20 Prozent Mineralfüllung, das für den Spritzguss bestimmt ist. Dieses Material hat hervorragende ausgewogene mechanische Eigenschaften und ist einfach zu verarbeiten. Es wurde speziell für die Automobilindustrie entwickelt, und zwar für Kühlluftgitter sowie für Außen- und Innenanwendungen. Es gab mehrere Schlüsselfaktoren für den Erfolg dieses Projekts, aber die wichtigsten waren, dass das Material bereits beim OEM validiert war und das Business Development Engineer Team von Nexo Plastics sehr schnell mit Unterstützung reagiert hat. Dank der Zusammenarbeit mit dem 1-Tier und dem Materiallieferanten sowie der eingehenden Analyse der Materialflüsse ist es dem Aussteller gelungen, Borealis MS64T20-9502 in dieses Projekt zu übertragen.

Pressekontakt:

Natalie Geißler

Telefon: +49-36878-644332

natalie.geissler@nidec-gpm.com

www.nidec-gpm.com



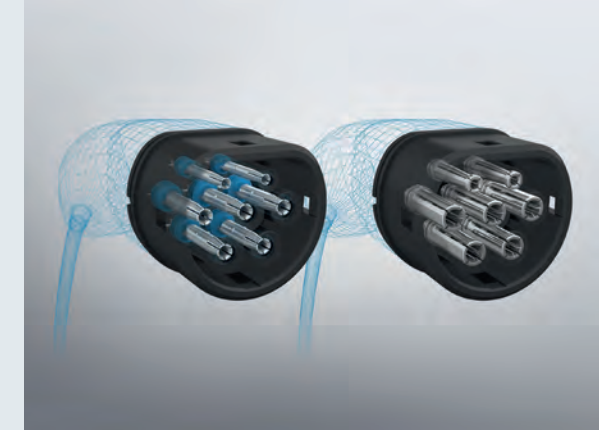
Pressekontakt:

Andreas Pfeffer

Telefon: +49-8631-61561991

andreas.pfeffer@odu.de

www.odu-automotive.com



Ladekontakt ODU TURNTAC (rechts im Bild)

PRODUKTENTWICKLUNG AUF GRUNDLAGE DER UMWELTFREUNDLICHEN „GRÜNEN TECHNOLOGIE“

NIDEC GPM GmbH
Halle 1 | Stand 1105

In den vergangenen Jahren ist ein Trend zu immer sparsameren und hochwertigeren Fahrzeugen zu beobachten. In jedem Fahrzeug befinden sich mehr als 100 Motoren. Der Geschäftsbereich AMEC von Nidec entwickelt sein Geschäft auf einer globalen Plattform und ist bestrebt, seine Produkte so zu entwickeln und zu produzieren, dass sie den Anforderungen der Kunden in aller Welt gerecht werden. Zu den derzeitigen Hauptprodukten gehören Motoren für elektrische Servolenkungen, die auf der leistungsstarken bürstenlosen DC-Motorentechnologie von Nidec basieren, elektrische Bremsmotoren, Motoren für Doppelkupplungsgetriebe, elektrische Pumpen und Motoren, eine große Auswahl an kompakten Bürstenmotoren sowie Traktionsmotoren für Elektro- und Hybridelektrofahrzeuge. Nidec konzentriert sich besonders auf die Entwicklung von Produkten, die auf umweltfreundlicher „grüner Technologie“ basieren und zeigt hierzu seine **neuesten Innovationen** auf der IZB.

PERFEKTE ABSTIMMUNG VON DESIGN UND FERTIGUNGSMETHODE

ODU Automotive GmbH
Halle 1 | Stand 1207

Die ODU Automotive GmbH wurde 2004 als Tochterunternehmen der ODU GmbH & Co. KG gegründet. Schon seit den Anfängen der E-Mobilität vertrauen Hersteller auf die innovativen Steck- und Kontaktsysteme des global agierenden Spezialisten. Dank der 80-jährigen Fertigungskompetenz konnten sich die Kunden dabei von Anfang an auf ODU Automotive verlassen – aufgrund der hohen Fertigungstiefe sogar weitgehend unabhängig von den Weltmärkten. Beispielsweise eignet sich der **Ladekontakt ODU TURNTAC®** (rechts im Bild) bestens für Ladestecker oder auch Ladekabel. Dank der perfekten Abstimmung von Design und Fertigungsmethode sind die Kontakte dabei für hohe Stückzahlen geeignet und werden mit entsprechend hoher Ausbringungsmenge auf Hochleistungsdrehmaschinen gefertigt – in der gewohnten ODU-Qualität. Auf der Internationalen Zuliefererbörse (IZB) finden die Fachbesucher das Unternehmen vom 11. bis 13. Oktober 2022 in Halle 1, Stand 1207.

Pressekontakt:

Alexandra Elschker
Telefon: +49-375-27066710
presse@vsc.bike
<https://pendix.group>
<https://vsc.bike>



Einspuriges Lastenrad

Pressekontakt:

Sabine Neubrand
Telefon: +49-6441-8021223
sabine.neubrand@pfeiffer-vacuum.de
www.pfeiffer-vacuum.com



Helium- und Wasserstoff-Schnüffellecksucher ASM 306 S

ENTLASTUNG DES TRANSPORT- BEREICHS

Pendix GmbH
Halle 5 | Stand 5301

Die Pendix GmbH und die VSC Bike GmbH bilden die Pendix Gruppe, welche innovative Antriebstechnologien und industrielle Lastenfahräder unter einem Dach vereinen. Der größte Kunde ist die Deutsche Post AG, die die einspurigen und mehrspurigen Lastenräder (Bild) nutzt. Auch immer mehr Firmen setzen bei innerbetrieblichen Transporten auf die robusten Werksräder, so auch Standorte der Volkswagen AG. Angetrieben werden die Lastenräder, welche bis zu 280 kg Gesamtgewicht tragen, mit einem leistungsstarken Motor. Das Angebot komplettiert ein kompetenter Service, der auf Wunsch auch die UVV-Prüfungen abdeckt. Neben geringen Stand- und Ausfallzeiten profitieren die Kunden von der geringen Komplexität in der Zusammenarbeit. Auf der IZB 2022 präsentiert Pendix seine neuesten Entwicklungen, wie zum Beispiel **Lastenräder mit mehr Volumen** und den neuen **Heckantrieb**, den es auch als seriell-hybride Variante gibt.

HELIUM- UND WASSERSTOFF- SCHNÜFFELLECKSUCHER FÜR EINFACHE UND PRÄZISE MESSUNGEN IM VOLLZEITBETRIEB

Pfeiffer Vacuum GmbH
Halle 5 | Stand 5305

Mit dem **ASM 306 S** (Bild) bietet Pfeiffer Vacuum ein hochmodernes Produkt, das eine Vielzahl von Anwendungen unterstützt. Der Helium- und Wasserstoff-Schnüffellecksucher ist für den 24-Stunden-Einsatz, auch in rauer Umgebung, konzipiert. Mit seiner hohen Empfindlichkeit von $1E-07$ mbar.l/s ermöglicht er präzise und fehlerfreie Messungen, die den strengen Anforderungen der Automobilindustrie entsprechen. Das Gerät ist für schnelle und wiederholbare Messungen ausgelegt und bietet kurze Erholungszeiten, die maximale Betriebsverfügbarkeit, geringen Wartungsaufwand und reduzierte Servicekosten gewährleisten. Sein einzigartig kompaktes Design und geringer Platzbedarf erleichtern die Integration in die Produktionslinie und haben sich insbesondere bei Dichtheitsprüfungen im Automobilssektor bewährt.

Pressekontakt:

Michael Schmitz
Telefon: +49-152-57999305
michael.schmitz@prysmiangroup.com
www.prysmiangroup.com



PRYCHARGE AC und DC Ladeleitungen

Pressekontakt:

Katja Palm
Telefon: +49-3731-782262
palm@saxonia-galvanik.de
www.saxonia-galvanik.de



3K-Bedienrad Chrom(VI)-frei hergestellt

ROBUST, FLEXIBEL UND EINFACH ZU BEDIENEN

Prysmian Kabel und Systeme GmbH (Prysmian Group) Halle 1 | Stand 1227

Damit das Laden von E-Autos schnell, einfach und zuverlässig funktioniert, hat die Prysmian Group optimierte Ladeleitungen entwickelt (Bild). Sie sind einerseits robust, um wechselnden Temperaturen und jahrelangem Gebrauch standzuhalten, als auch flexibel und einfach zu bedienen. Mit **PRYCHARGE AC** und **DC Ladeleitungen** (Bild) ist das erfolgreich gelungen. Beide Leitungstypen sind dank optimierten Querschnitten leichter, flexibler und einfacher zu handhaben als vergleichbare Produkte. Zudem sind sie extrem kältebeständig (-40 Grad Celsius) und bleiben trotzdem höchst belastbar und benutzerfreundlich – die speziell vernetzte EVI-2 HEPR-Energiekabel-Gummiisolierung macht's möglich. Zusätzlich lässt diese spezielle Isolierung bei der DC-Variante Leitertemperaturen und Strombelastbarkeiten bis 120 Grad Celsius zu. Vernetzte Steueradern erhöhen die Widerstandsfähigkeit der Leitungen gegen mechanische Einwirkungen und verleihen ihnen eine deutlich längere Lebensdauer.

CHROM(VI)-FREIE KUNSTSTOFFGALVANIK FÜR ABS, ABS/PC UND PA

SAXONIA Galvanik GmbH Halle 3 | Stand 3209

Aufgrund des in der Europäischen Union laufenden REACH-Prozesses zum Nutzungsverbot sechswertiger Chromverbindungen ist langfristig eine Umstellung der laufenden Chrom(VI)-Prozesse notwendig. Die SAXONIA Galvanik GmbH als innovatives Unternehmen hat bereits einen Teil ihrer Anlagen erweitert, um parallel zu den bewährten Prozessen **Kunststoffteile komplett Chrom(VI)-frei in Serie** herzustellen (Bild). Die Abscheidung der Endsicht aus einem Chrom(III)-Elektrolyten ist mittlerweile schon im Markt etabliert. Die Vorbehandlung, sowohl für ABS und ABS/PC (Ein- und Mehrkomponententeile) als auch für Polyamid, wird seit über einem Jahr in Serienanlagen der SAXONIA Galvanik GmbH realisiert. Eine Umbemusterung bestehender Serienteile kann i. d. R. ohne Änderungen am Spritzguss oder Grundmaterial erfolgen. Freigaben von verschiedenen OEMs, allen voran AUDI, VW, Daimler und Stellantis, liegen vor.

Pressekontakt:

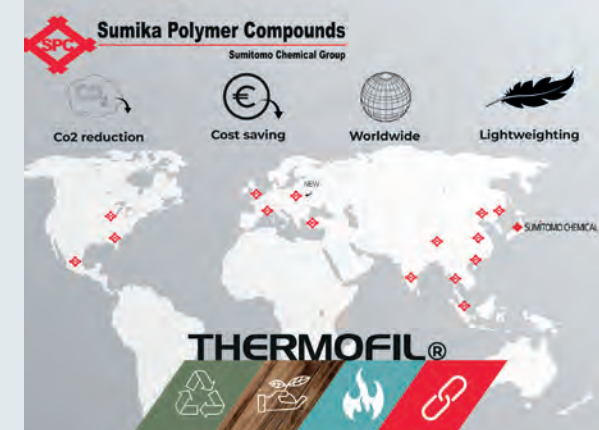
Cornelia Rainer
Telefon: +43-6135-400560
cornelia.rainer@at.schunk-group.com
www.schunk-mobility.com



Axial Grounding Contact – konzipiert sowohl für den Einsatz im Trockenen als auch für den Nasslauf in Öl

Pressekontakt:

Léo Porée
Telefon: +33-6-38586320
l.poree@sumika.fr
www.sumikaeurope.com



Vorzüge von THERMOFIL

INNOVATIVE LÖSUNGEN ZUM SCHUTZ ELEKTRISCHER ANTRIEBE

Schunk Carbon Technology GmbH
Halle 1 | Stand 1315

Die Herausforderung: Ausgehend von der Leistungselektronik (insbesondere SiC) können parasitäre Spannungen auf der Welle entstehen. Sie verursachen Funkenüberschläge in den Lagern, die zu Geräuschen und – im schlimmsten Fall – sogar zu Lagerbrüchen und Funkstörungen führen. Die Lösung des Ausstellers: Die innovativen Schunk Wellenerdungskontakte leiten die kapazitiven Störströme direkt über einen Erdungskontakt ab. Diese Technologie bietet so einen wirksamen Schutz vor Lagerschäden und minimiert gleichzeitig die von der Welle ausgehenden Funkstörungen. Die neueste Entwicklung von Schunk, der **axiale Erdungskontakt** (Bild), wurde speziell für ölbasierte Anwendungen konzipiert. Das brandneue Produkt erzielt die besten Entstörungsraten in Kombination mit einer außerordentlich niedrigen Verschleißrate.

DROP-IN-LÖSUNG FÜR NACHHALTIGERE AUTOS

Sumika Polymer Compounds
Halle 3 | Stand 3301

Das Hauptsortiment von Sumika Polymer Compounds besteht aus THERMOFIL HP®, einem Hochleistungs-Kurzglasfaser-Polypropylen (Bild). Die Weiterentwicklung und kontinuierliche Verbesserung dieses Sortiments ist zu einem Maßstab in Bezug auf Gewichtsreduzierung und Kosteneinsparung von Automobil-Strukturbauteilen geworden. Außerdem haben technologische Durchbrüche die Entwicklung verwandter Produkte wie flammhemmende Hochleistungs-Compounds THERMOFIL FR® ermöglicht. Gleichzeitig hat das Unternehmen bereits 1992 die Notwendigkeit verstanden, Alternativen zu Neuware-Compounds zu entwickeln. Daher kann der Aussteller – als Pionier im Bereich recyceltes Kurzglasfaser-Polypropylen – **THERMOFIL CIRCLE®** anbieten. Eine Drop-in-Lösung, um Neuware zu ersetzen und zu nachhaltigeren Autos in der Zukunft beizutragen.

Pressekontakt:

Jessica Pelzl
Telefon: +49-6251-8622235
jessica.pelzl@surtec.com
www.surtec.com



SurTec 650 schützt das Batteriegehäuse

Pressekontakt:

Martin Neft
Telefon: +49-8370-9104057
martin.neft@swoboda.com
www.swoboda.com



Elektrifizierter Turbolader Cross Charger

OPTIMALER KORROSIONSSCHUTZ FÜR DAS BATTERIEGEHÄUSE

SurTec International GmbH
Halle 3 | Stand 3127

SurTec bietet Reinigungstechnologien für den gesamten Herstellungsprozess, leistungsstarken Korrosionsschutz für Leichtmetalle sowie dekorative Verchromungen für In- und Exterieur. Die Wahl der richtigen Oberflächenbehandlungstechnologie ermöglicht hochmoderne, leichte Batteriegehäuse mit zuverlässiger und langer Lebensdauer. Die **Power-Marke „SurTec 650“** setzt als Chrom(III)-Vorbehandlungstechnologie bei führenden OEMs und Tiers Maßstäbe. Sie verhindert in Kombination mit einer Dichtung optimal das korrosive Eindringen von Feuchtigkeit in das Batteriegehäuse und sorgt für niedrige elektrische Übergangswiderstände (Bild). Die Technologie bietet zudem elektromagnetische Verträglichkeit und ist daher die perfekte Lösung für die Oberflächenbehandlung von z.B. Batteriegehäusen und Gehäusen von elektronischen Steuergeräten. Aufgrund des exzellenten Korrosionsschutzes für blankes Leicht-Metall sind zusätzliche KTL-Beschichtungen des Batteriegehäuses in der Regel redundant.

CROSS CHARGER LÄSST VERBRENNER AUFATMEN

Swoboda
Halle 2 | Stand 2106

Verbrennungsmotoren steht eine anspruchsvollere Emissions- und Verbrauchsreduktion bei stark gekürzten Entwicklungsbudgets bevor. Der elektrische und patentgeschützte Abgasturbolader-Aktuator namens **Cross Charger** (Bild) von Swoboda bietet Fahrzeugherstellern eine Lösung dafür: Bis zu zehn Prozent sparsamere sowie sauberere und leistungsstärkere Benzin-, Diesel- und Hybridantriebe ohne „Turboloch“ lassen sich damit verwirklichen. Kein anderes Wettbewerbsprodukt bietet die Möglichkeit, bei ein und demselben Turbolader je nach Wunsch die Elektrifizierung zu nutzen oder wegzulassen. In Prüfstandtests verbrauchte zudem ein 2-Liter-Diesel bis zu zehn Prozent weniger Kraftstoff und stieß 40 Prozent weniger Stickoxide (NOX) aus. Mit der für 2025 geplanten Euro-7-Norm müssen Letztere um ein Vielfaches sinken, und das nach deutlich kürzerer Motor-Warmlaufzeit. Swoboda macht es den Fahrzeugherstellern einfacher, diese Ziele zu erreichen.

Weltpremiere!

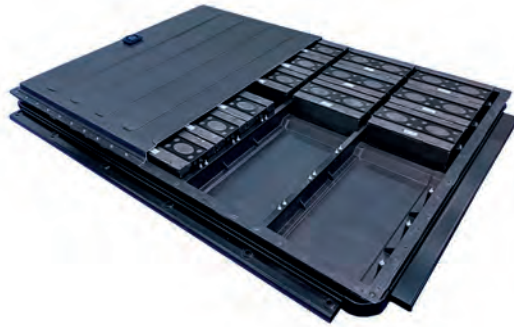
Pressekontakt:

Stefan Neuhalfen

Telefon: +49-151-74395017

stefan.neuhalfen@teijinautomotive.eu

www.teijinautomotive.com



Multimaterial-Verkleidung für batteriebetriebene Elektrofahrzeuge

Pressekontakt:

David Stürzebecher

Telefon: +49-211-97622918

david_stuerzebecher@toyobo-europe.de

www.toyobo-europe.com



Membran-Kunstleder Parmia, Filtermedium ELITOLON, Polyester-PEN-Folie Teonex und Verbundwerkstoff HAYATE

NICHTLEITENDE EIGENSCHAFTEN, HOHE FORMGEBUNG UND INTEGRATION VON DICHTUNGSEIGENSCHAFTEN

Teijin Automotive Technologies
Halle 3 | Stand 3303

Eine **Multimaterial-Verkleidung für batteriebetriebene Elektrofahrzeuge** (BEV, Bild) hat Teijin Automotive Technologies entwickelt. Sie erfüllt die strengsten statischen, dynamischen und gesetzlichen Anforderungen und reduziert gleichzeitig das Gesamtgewicht. Zu den weiteren Vorteilen dieses Gehäuses gehören nichtleitende Eigenschaften, die hohe Formgebung, die Integration von Dichtungseigenschaften, geringere Komplexität beim Werkzeugbau, hohe Festigkeit, Dimensionsstabilität, Korrosionsbeständigkeit und geringere Werkzeugkosten. Außerdem ermöglichen die Glasfaser-verbundwerkstoffe im Vergleich zu metallischen Optionen eine größere Designfreiheit und die Integration von Bauteilen. Darüber hinaus ist die nahtlose Kastenstruktur wasserdicht und im Vergleich zu einer Aluminiumstruktur kostengünstiger. Teijin Automotive Technologies ist ein weltweit führender Tier-1-Anbieter für Kompositlösungen mit einer starken Integration entlang der Wertschöpfungskette.

ISOLIERUNG VON EV-MOTOREN, BRENNSTOFFZELLEN UND FLEXIBLEN KABELBÄUMEN

TOYOBO Chemicals Europe GmbH
Halle 3 | Stand 3208

Toyobo ist ein japanischer Traditionshersteller, welcher vor fast 140 Jahren gegründet wurde. Im Laufe der langen Geschichte hat das Unternehmen sein Fertigungs-Know-how ausgebaut und sein Geschäft weiterentwickelt, indem es Lösungen für Mobilität und Gesellschaft anbietet. Zu den Kerntechnologien des Unternehmens zählen die Polymerisation, Modifizierung und Verarbeitung von Polymeren, die aus der Entwicklung von Synthesefasern entstanden sind. Bei der diesjährigen Veranstaltung wird Toyobo seine hitzebeständige **Polyester-PEN-Folie „Teonex®“** für die Isolierung von EV-Motoren, Brennstoffzellen und flexiblen Kabelbäumen vorstellen. Darüber hinaus präsentiert das Unternehmen das elektrostatisch aufgeladene **Filtermedium „ELITOLON™“**, das poröse **Membran-Kunstleder „Parmia®“** und den kohlefaserverstärkten **Verbundwerkstoff „HAYATE®“**. Gemäß dem Slogan „Ideas & Chemistry“ plant Toyobo hochfunktionelle Materialien anzubieten, die einen Mehrwert für die Mobilität der Zukunft bieten.

Pressekontakt:

Kristien van Vlaenderen
Telefon: +32-470108859
kristien.vanvlaenderen@toyota-boshoku.com
www.toyota-boshoku.com



MX Prime-Sitz mit innovativen Einheiten und MX 221-Konzept-Fahrzeug (Bild rechts)

Pressekontakt:

Felicitas Ledig
Telefon: +49-7631-1809399
f.ledig@weil-technology.com
www.weil-technology.com



Musteranlage von innen

„QUALITY OF TIME & SPACE“ FOR YOUR JOURNEY

Toyota Boshoku Europe N.V.
Halle 3 | Stand 3224

Wenn eine Fahrt im Auto zu einer Lebenserfahrung wird... Nebel- und Aromagenerator, Wolkenschaukelsitze und ein intelligentes individuelles Audiosystem: Entdecken Sie das **MX Prime-Konzept** (Bild) und sehen Sie, wie Toyota Boshoku ein personalisiertes, sicheres Fahrerlebnis schafft. Ein Konzept, das geboren wurde, um die zukünftige Mobilität urbaner Städte zu gestalten. Beginnen wir mit einem intelligenten Sitzplatz mit all seinen Funktionen, die direkt über Ihr Smartphone verfügbar sind, fügen Sie einen exklusiven Innenraum hinzu, der das Wohlbefinden fördert, und Sie werden ein völlig neues Fahrerlebnis erreichen. MX Prime kümmert sich um Komfort, Gesundheit und Sicherheit. Müssen Sie Ihr Telefon desinfizieren? Kein Problem. Wie sieht es mit pneumatischen Komfortfunktionen aus? Sie möchten sich unterwegs entspannen? Kein Problem! Genießen Sie die sanft schwingenden Sitze. Darum geht es in einem gemütlichen Innenraum: neue Technologien, erstklassige Innovationen.

ZUKUNFTSFÄHIGE LASERBEARBEITUNG ZUR FERTIGUNG VON BIPOLARPLATTEN UND BLECHBAUGRUPPEN

Weil Technology GmbH
Halle 5 | Stand 5218

Weil Technology unterstützt Brennstoffzellen-Applikationen durch innovative Anlagentechnik mit Laserschweißen und -schneiden für die Herstellung metallischer Bipolarplatten. Bei der Fertigungslösung für PEMFC, PEMEC, SOFC und SOEC setzt das Unternehmen auf neuartige Laserscanner-Technologie. Das zum Patent angemeldete **Schweißmodul** erzielt prozesssichere Schweißgeschwindigkeiten von 1.000 mm/s, für einen hohen Output bei kompaktem Bauraum. Die Anlage (Bild) ist mit Werkzeugaufnahmen für Wechselwerkzeuge ausgerüstet und bietet hohe Flexibilität. Dazu hat Weil Technology eine eigene automatisierte **Spanntechnik zur Beherrschung des Schweißprozesses** entwickelt. Im Bereich der Blechbaugruppenfertigung sorgen die Flexible Laser Solutions des Ausstellers für erhöhte Wertschöpfung: Variable Anlagentechnik verbindet effizientes Laserschweißen und -schneiden von Blechbaugruppen mit individuellen Konzepten sowie weiteren Fertigungsverfahren.

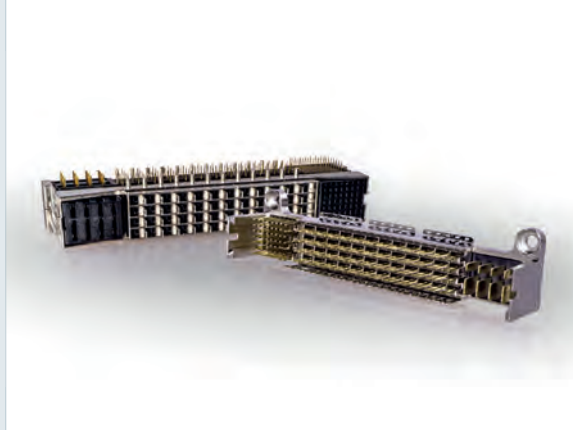
Pressekontakt:

Franz Rosenberger

Telefon: +49-89-45109151

franz.rosenberger@yamaichi.de

www.yamaichi.de



Yamaichi-Car-Computer-Connector (Y-CCC)

CAR COMPUTING CONNECTOR FÜR WACHSENDE DATENSTRÖME UND HOHE LEISTUNGSPROFILE

YAMAICHI ELECTRONICS Deutschland GmbH

Halle 1 | Stand 1327

In enger Zusammenarbeit mit einem großen deutschen OEM hat die Yamaichi Electronics Deutschland GmbH ein Interface entwickelt, welches vor allem den signifikant wachsenden Datenströmen innerhalb des Fahrzeugs sowie hohen Leistungsprofilen gerecht wird. Die Schnittstelle heißt Y-CCC, was für „**Yamaichi-Car-Computer-Connector**“ (Bild) steht. Mit diesem Hybrid-Steckverbinder ist es möglich, die Anforderungen für Power, Signale und High-Speed-Daten in einer Gefäßgröße unterzubringen und entsprechend zu übertragen. Um die dabei hohen Anforderungen der Automotive-Industrie (Vibration/Schock etc.) zu erfüllen, wurden die Materialien und das Design entsprechend den gängigen Automotive-Normen wie LV214 und VDA ausgelegt und intern getestet. Das Gehäuse des Steckverbinders aus Zink-Druckguss beispielsweise bietet hinsichtlich der elektrischen Schirmeigenschaften (Signal Integrity) und der geforderten Vibrationsfestigkeit einen optimalen Kompromiss.

Schirmherren:



Premiumsponsoren:



Hauptmedienpartner:

[Automobilwoche](#)

Veranstalter:



Wolfsburg AG
Major-Hirst-Str. 11
38442 Wolfsburg
Telefon +49 53 61.8 97-13 12
izb@wolfsburg-ag.com