

Ihr zuverlässiger Partner für

ENTWICKLUNG UND FERTIGUNG

Vom Konzept bis zur Serie alles aus einer Hand.

- | Kundenspezifische Steckverbinder
- | Konfektionierte Kabelbäume
- | Umspritzte Gehäuse / Hybridbauteile
- | Elektronische Baugruppen
- | Wickelgüter und Magnetics

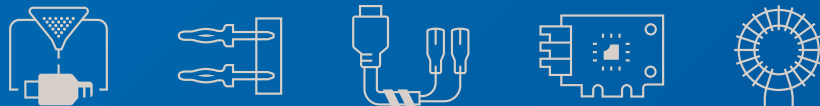


**ELEKTRISIERT
UND VERBINDET**
seit 1993

www.alacsystems.de

Unsere Lösungen und unser Team:

ELEKTRISIEREND UND VERBINDEND



Wir verbinden Menschen und Technologien.
Darin liegt unsere Stärke.

Inhalt

UNSERE KOMPETENZEN

Vom Konzept bis zur Serie _____	Seite 4 - 5
Entwicklung und Fertigung _____	Seite 6 - 7
Qualitätsmanagement _____	Seite 8
Supply Chain Management _____	Seite 9

PRODUKTE UND LÖSUNGEN

Kundenspezifische Steckverbinder _____	Seite 10
Umspritzte Gehäuse - Hybridkomponenten _____	Seite 11
Konfektionierte Kabelbäume _____	Seite 12
Elektronische Baugruppen _____	Seite 13
Magnetics: Induktivitäten, Transformatoren und Wireless Charging _____	Seite 14 - 15

KUNDENORIENTIERT PERSÖNLICH SAUERLÄNDISCH ^{DIREKT}

Wir sind täglich für Sie da und freuen uns auf spannende Projekte und Ihren Besuch im Herzen von Südwestfalen.

Wir sind Mitglied im:



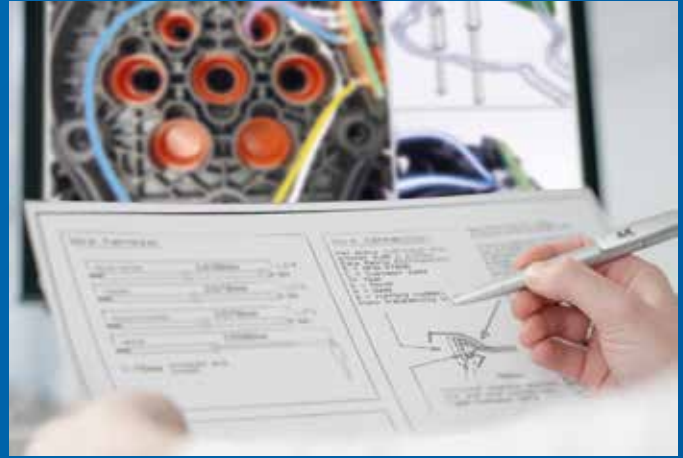
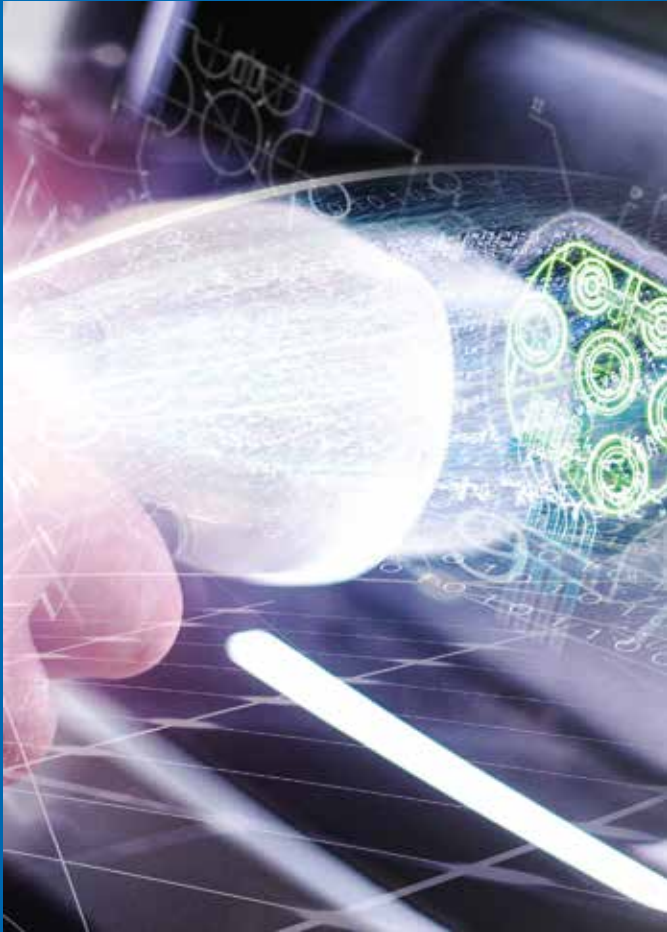
AUTOMOTIVE
NETZWERK
SÜDWEStFALEN



Unser starker Standort

Südwestfalen

acs | automotive center
SÜDWEStFALEN



VOM KONZEPT BIS ZUR SERIE

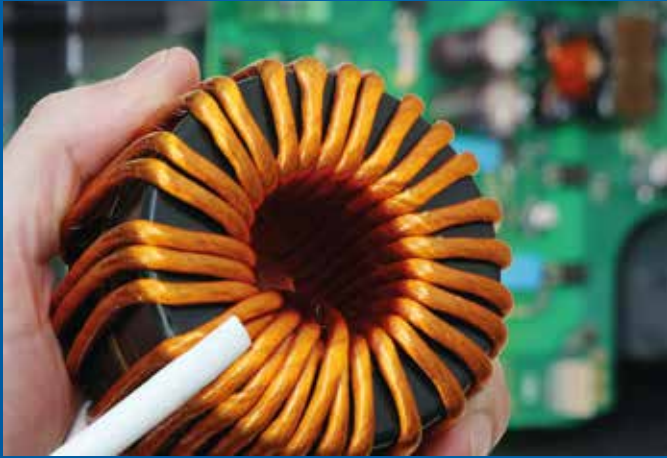
Alles aus einer Hand

Seit 1993 sind wir Spezialist auf dem Gebiet elektronischer Baugruppen und maßgeschneiderter Verbindungslösungen im Auto. Unser umfassendes Know-how aus Entwicklung und Produktion, sowie die Erfahrung aus der intensiven und langjährigen Zusammenarbeit mit Tier1- und Tier2-Lieferanten der Automobilindustrie, macht uns zum idealen Partner für Ihre Projekte.

Dabei ermöglichen uns unsere Fertigungskapazitäten und unsere globale Aufstellung, dass wir die Volumen der Produkte flexibel an die Kundenwünsche anpassen können.

Unsere Leistungen

- Konzepterstellung und Umsetzung
- Design for manufacturing
- Prototypen- und Musterbau
- Sicherung hoher Produktverfügbarkeit
- Materialkontrolle (IMDS / REACH / RoHS / Konfliktmineralien)
- Global Sourcing für Zukaufteile
- Serienfertigung nach IATF 16949 durch Technologieführer
- Prozessüberwachung und -steuerung
- Qualitätsüberwachung und -optimierung
- Prozess- und Produktoptimierung
- Logistik, Lagerhaltung und Zoll
- Reklamationsbearbeitung



Wir liefern je nach Bedarf modernste Komponenten oder integrieren diese zu kompletten Systemen.

Die Elektrifizierung der Mobilität gewinnt weiter an Fahrt, doch stehen hauptsächlich Themen wie Batterietechnologie oder Infrastruktur im Vordergrund.

Dabei spielt die optimale Verbindungstechnik eine nicht zu unterschätzende Rolle - die Firma ALAC kann hier mit innovativen Entwicklungen und Produkten für Infrastrukturbetreiber, Ladesäulen-, Fahrzeughersteller und deren Zulieferer einen zukunftsweisenden Beitrag leisten.

Unsere Stärken -
darauf können Sie sich verlassen

- Kooperative und ehrliche Zusammenarbeit
- Flexible und skalierbare Produktionskapazitäten
- Innovative und kundenspezifische Lösungen
- Engineered in Germany
- Spezialisiertes & globales Fertigungsnetzwerk
- Hohe Fertigungstiefe
- Integration von verschiedenen Technologien
- Automotiver Qualitätsanspruch



ENTWICKLUNG UND FERTIGUNG

Effiziente, hochmoderne Technologien

Wir stehen mit unserer strategischen Ausrichtung als Systemlieferant im Automotive- und Industriebereich für technologisch anspruchsvolle Produkte, die in den verschiedensten Anwendungen zuverlässig und sicher funktionieren.

In enger Zusammenarbeit entwickeln und fertigen wir intelligente und maßgeschneiderte Lösungen, die genau zu Ihrem Produkt, Ihrem Projekt und Ihren Zielen passen.

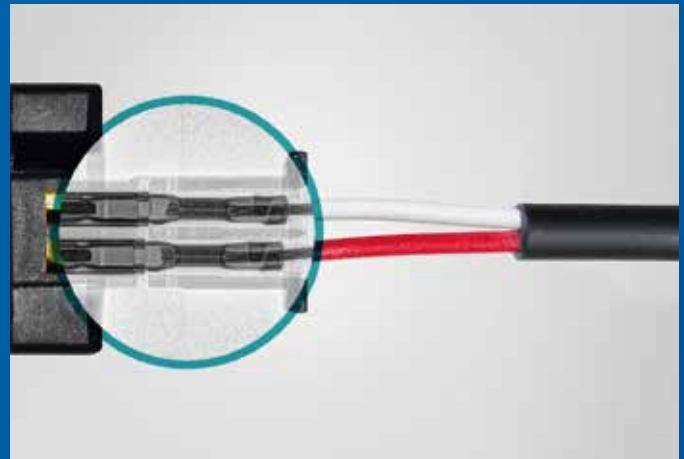
Als Lösungspartner und Impulsgeber bieten wir unseren Kunden:

- _____
- Fortschrittliche Prozessentwicklung
- _____
- Design-in Support
- _____
- Musterbau und Vorserienfertigung
- _____
- Umwelt- und Prüflabor
- _____
- Globale Fertigungskonzepte
- _____
- Vollautomatisierung und manuelle Prozesse
- _____
- Zertifizierte Serienfertigung durch Technologieführer

Unser spezialisiertes Partner- und Fertigungsnetzwerk

- _____
- Interne Werkzeugkonstruktion und -fertigung
- _____
- Draht- und Senkerodieren
- _____
- High-Speed-Stanzprozesse
- _____
- Automatisierte Spritzgusstechnik
- _____
- Insert- und Overmolding-Technologie
- _____
- Leiterplattenbestückung
- _____
- Entwicklung und Herstellung von Hochleistungsmontageanlagen für die eigenen Steckverbindersysteme
- _____
- Automatische und manuelle Kabelkonfektionierung
- _____
- In-House Kabelkonfektion
- _____
- Automatische und manuelle Wicklung
- _____
- Automatisierter Vakuum-Verguss
- _____
- Automatisierter und manueller Zusammenbau





QUALITÄT VON ANFANG AN

Der Schlüssel zum Erfolg

Unser Qualitätsmanagementsystem orientiert sich einerseits an nationalen und internationalen Standards sowie an den höchsten Anforderungen der Automobilindustrie. Schon während der Entwicklung von Werkzeugen und Fertigungsanlagen werden eventuelle Fehlerquellen in der späteren Produktion nahezu ausgeschlossen. Die gesamte Prozessüberwachung basiert dabei auf Advanced Product Quality Planning (APQP) inklusive der Dokumentationen DFMEA, PFMEA, SPC, MSA und PPAP. Qualitätsmanagement bedeutet für uns aber auch betriebliche Abläufe zu organisieren, ständig zu optimieren und dadurch hochwertige Endprodukte anbieten zu können.

„Wir liefern mit dem Qualitätsdenken eines Automotivzulieferers.“

Dr. Alfons Naber | Geschäftsführer, ALAC GmbH

- Null-Fehler-Philosophie
- Kontinuierlich aktualisierte Zertifizierungen
- Durchgehendes Qualitätsverständnis aller Mitarbeiter
- Wareneingangskontrolle
- Verifizierung und Validierung
- 100% automatische Prozessüberwachung
- 100% End of line Tests
- Rückverfolgbarkeit aller Komponenten

Die ALAC Elektrik-Mechanik-Vertrieb GmbH ist zertifiziert nach:

ISO9001:2015
AEO-DE AEOF 118110

Serienfertigung nach: IATF 16949





ZUVERLÄSSIGES - EFFIZIENTES

SUPPLY CHAIN MANAGEMENT

Individuelle Konzepte für
die gesamte Lieferkette

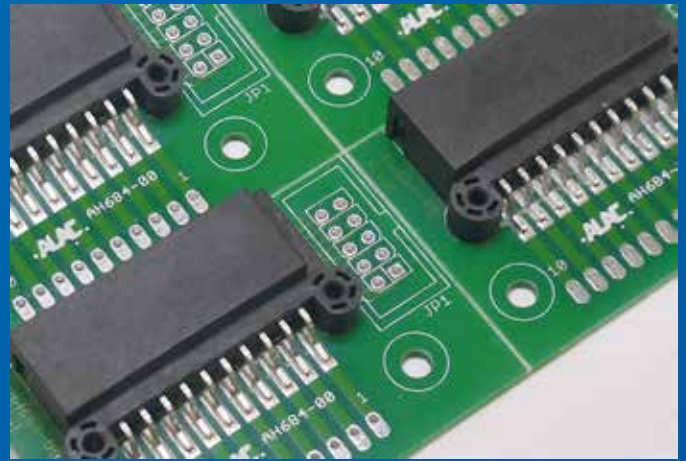
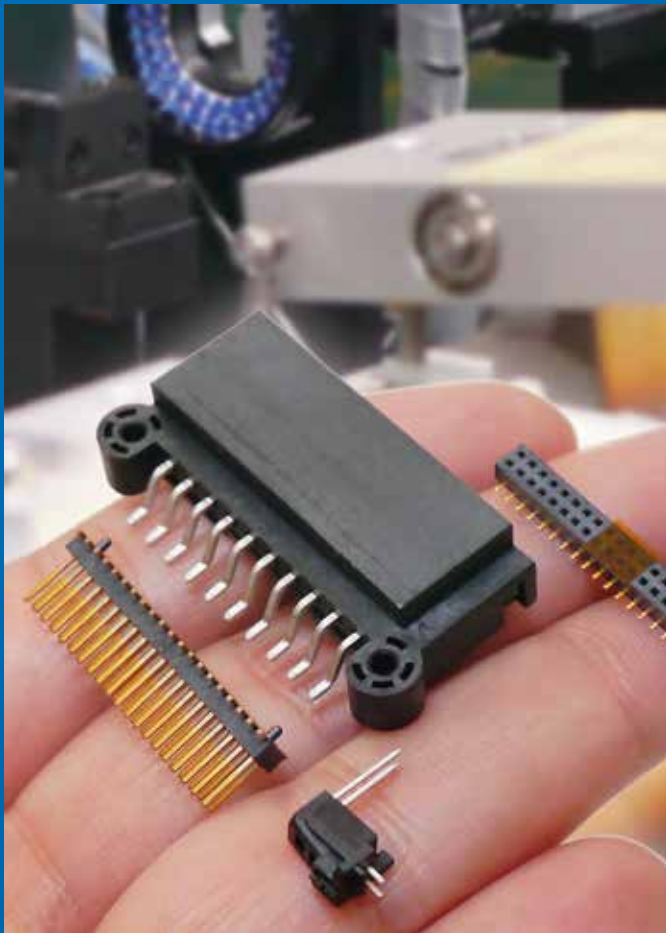
Unser Einkaufsvolumen und die optimale Bündelung des Materialbedarfs sichern Ihnen niedrige Stückkosten. Besonders in der Auftragsabwicklung zeigen wir höchste Flexibilität und bieten Ihnen maßgeschneiderte Konzepte in Materialbeschaffung und Logistik. Nutzen Sie unser Know-how aus der jahrelangen Erfahrung in der Zusammenarbeit mit der Automobilindustrie.

Wöchentliche Luft- und Seefrachtlieferungen in den europäischen Markt

Optimiertes Material- und Beschaffungsmanagement

Wir bieten vom Rahmenvertrag über Pufferlager bis hin zum Konsignationslager die optimale Lösung

Termingerechte und fehlerfreie Lieferung



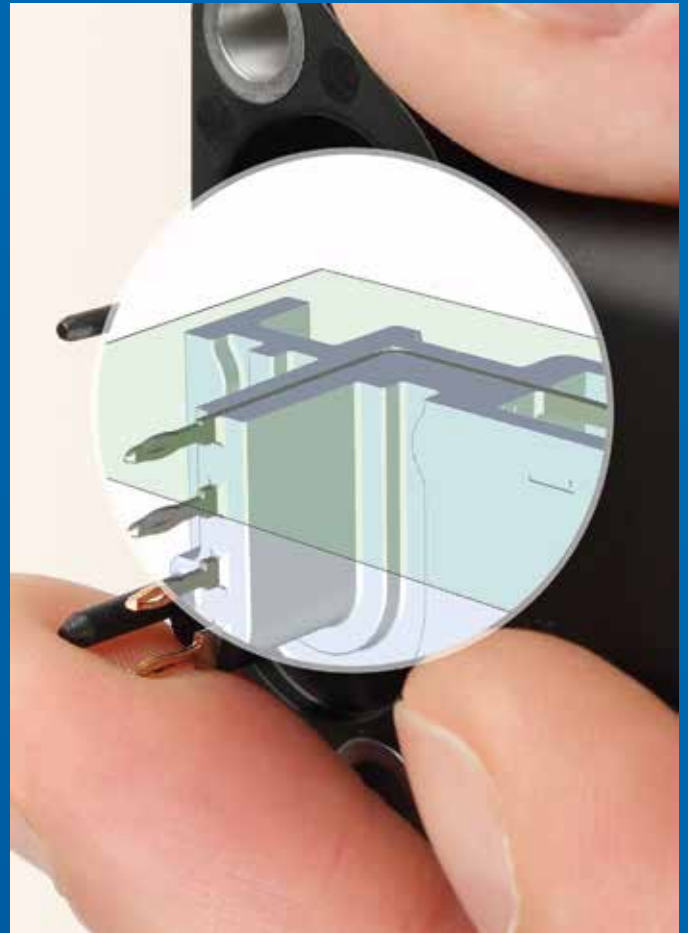
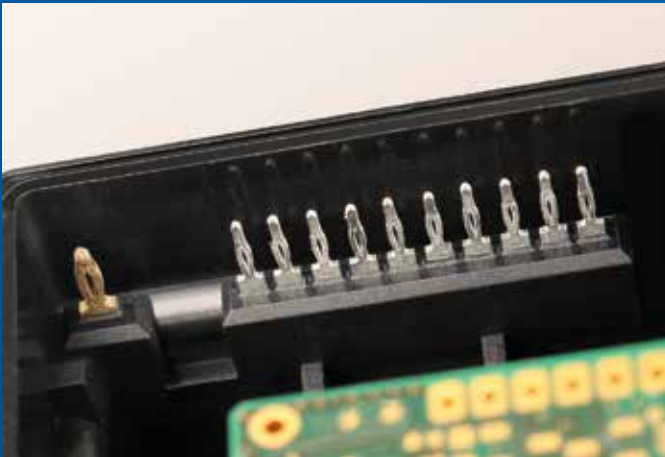
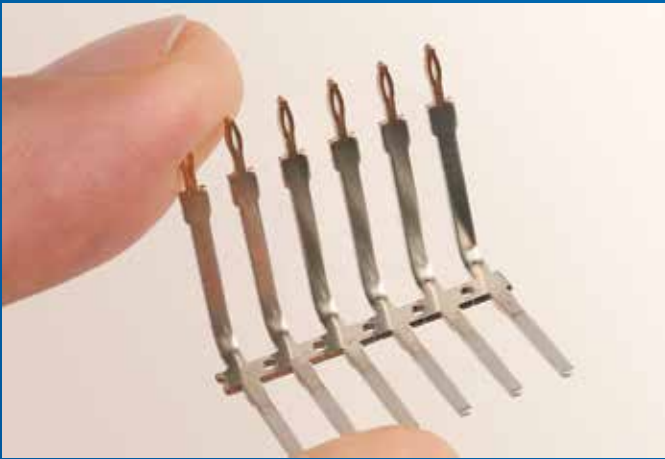
KUNDEN-SPEZIFISCHE STECKVERBINDER

Smarte, leistungsstarke, sichere und schnelle Verbindungslösungen

Heutzutage erfordern die hohen technischen Anforderungen spezielle und individuell optimierte Steckverbinder. Kleiner, leichter, mehr Funktionen und schnellere Datenübertragung sind Zielvorgaben, um neue Technologien in der späteren Anwendung zu ermöglichen.

Unser aktuelles Portfolio

- Neuentwicklung von kundenspezifischen Steckverbindern
- Board 2 Board Steckverbinder
- Wire 2 Board Steckverbinder
- Modifikation, Funktionserweiterung und -verbesserung von Standardsteckern, z.B. Miniaturisierung
- Kombination von mehreren Technologien und Funktionen in einen Steckverbinder bei gleichzeitiger Einhaltung der Standardanforderungen, z.B. integrierte LED-Technik
- Entwicklung von abgeschirmten Steckverbindern zur Erfüllung von Automotive-Standards



Umspritzte Gehäuse

HYBRID- BAUTEILE

Plastic meets Metal - eine gute Verbindung

Der Bedarf an in Kunststoff eingebetteten Stanzteilen und elektronischen Komponenten für moderne E-Fahrzeuge oder sonstige elektrifizierte Anwendungen nimmt stetig zu. Die elektrische Leitfähigkeit des Metalls in Kombination mit den hervorragenden Isolationseigenschaften des Kunststoffs bietet enormes Potential für Innovationen. Durch unsere Werkstoffkompetenz sowie unser Entwicklungs- und Fertigungs-Know-how in den Bereichen Kunststoff und Metall, liefern wir Ihnen absolut prozesssichere Lösungen.

Insbesondere mit der patentierten BIZON®-Einpresstechnologie bieten wir kundenspezifische, passgenaue Stecker und stromführende Verbindungen an - für eine Vielzahl an Anwendungen der Leistungselektronik.

Unser aktuelles Portfolio

Umspritzte Gehäuse, die besonderen Schutz vor z.B. Flüssigkeiten, Gasen o.ä. bieten

Kunststoff-Metall-Verbundteile mit BIZON®-PressFit-Kontakten zur Anbindung an die Leiterplatte

WIZON®-Einpresskontakte zur Hochstromkontaktierung

Hybridteile mit integrierten elektronischen Komponenten

Leistungselektronikkomponenten



Mehr Informationen dazu finden Sie in unserem BIZON®-Prospekt.





KONFEKTIONIERTE KABELBÄUME

Individuelle Anbindungen -
leistungsstark und sicher

Kabelbäume für Fahrzeugbeleuchtung

Kabelbäume für Türschließsysteme

Kabelbäume mit umspritzten Teilen

Kabelbäume mit Spezial- und Standardsteckern

Hochvoltkabelkonfektion

Koaxialkabelmontage

Kleinkabelkonfektion

Mikrofonkabel

FPC-Leitungssätze

Antennenverbindung



ELEKTRONISCHE BAUGRUPPEN

Unser aktuelles Portfolio

Thermische Sensormodule

Konturbeleuchtungsmodul für Lüftungselemente, Türgriffe und Lautsprecher

Funktionsbeleuchtung Ganganzeige Automatikgetriebe

LED-Anzeige von Lade-Inlets

Koppelantennen

Doppel-Shunt mit integriertem Stecker für Batteriesysteme in Plug-In-Hybrid-Fahrzeugen

Strommesswandlergehäuse mit integrierter Kabel- und Elektronikanbindung

Vorteile unserer Lösungen

Einfache Integration in bestehende Systeme

Fokus auf kompakte Bauweisen

Flexible Konzepte und Designs ermöglichen diverse Varianten

Robuste Systeme durch Vereinfachung von Komponenten, z.B. durch den Wegfall von Lötprozessen (BIZON®)

Steigerung des Funktionsumfangs durch Integration von weiteren Technologien

Kabelkonfektionierung und Anbindung der Baugruppen

Entwicklung und Fertigung der Kunststoffgehäuse

Elektrische Isolierung und Abschirmung



CUSTOMIZED MAGNETICS

Für On-Board-Charger, Wallboxen,
Ladesäulen und Wechselrichter.

Wir entwickeln und fertigen Induktivitäten und Transformatoren für eine effiziente und sichere Ladetechnik. Oft werden individuelle Produkte benötigt, Produkte, die leicht in das Projekt integriert werden können und sehr hohen Qualitätsstandards entsprechen.

Mehr Power für Ihre Produkte

Wir bieten Einzelkomponenten und Baugruppen mit hoher Effizienz, effektivem Wärmemanagement, geringen Verlusten und einfacher Integration – für komplexe Systeme und Topologien, insbesondere in DC-Lademodulen im Leistungsbereich von 50 - 350kW.

Maßgeschneiderte Anbindung durch
Baugruppenfertigung - für jede
Topologie umsetzbar

Unser Angebot an Einzelkomponenten umfasst dabei:

Gleichtaktrosseln (Common Mode Chokes)

Resonanzwandler (LLC)

Netzfiltermodule (PFC)

Transformatoren

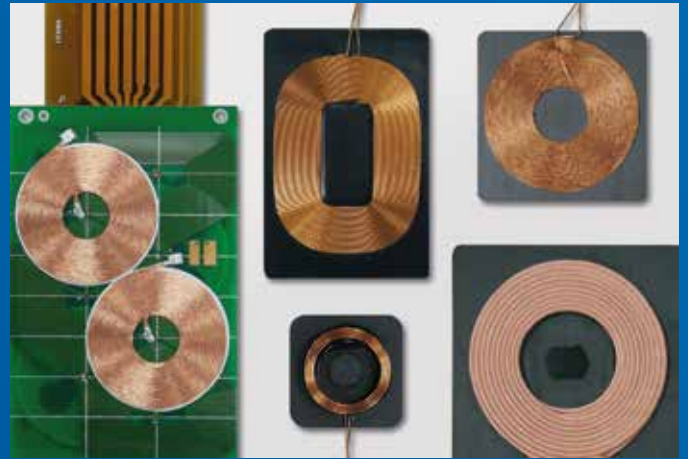
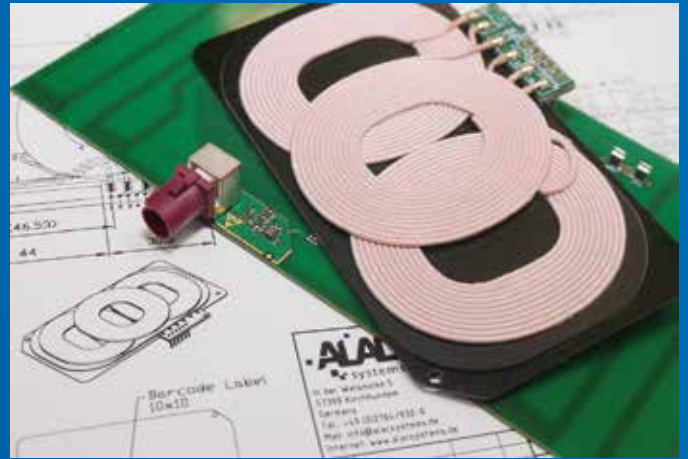
Induktivitäten für Gleichspannungswandler

Einschaltstrombegrenzer für Gleichspannungswandler

Ansteuerungstransformatoren für Leistungstransistoren

Komponenten für Stromwandler

Wireless Charging Module



WIRELESS CHARGING

Drahtlose Technologien intelligent kombiniert

Das kompakte Modul vereint induktives Aufladen per Qi-Standard, eine drahtlose Antennenkopplung für besseren mobilen Empfang im Fahrzeug und optimale Abschirmung gegen Störsignale.

Durch unsere kundenspezifischen Lösungen und der optionalen Erweiterbarkeit, können wir die für die jeweilige Anwendung erforderlichen Leistungsmerkmale in die Entwicklung und Fertigung der Module integrieren.

Temperatursensoren, Steckverbinder und andere Zusatzkomponenten

Einzelne Komponenten oder das komplette Modul, auf Größe und Form optimiert

Hoher Wirkungsgrad

Verschiedene Betriebstemperaturbereiche verfügbar

RoHS- und REACH-konform

Klein, dünn, sicher und zuverlässig



Mehr Informationen zu Wickelgütern finden Sie in unserem MAGNETICS-Prospekt.





” *Suchen Sie nicht länger nach dem passenden Produkt, sondern nach dem richtigen Partner für Entwicklung und Fertigung.*

Kay Naber
Geschäftsführer, ALAC GmbH



ALAC GmbH
In der Welsmücke 5
57399 Kirchhundem

+ 49 (0) 2764 - 932 - 0
info@alacsystems.de

www.alacsystems.de