

+ PSIpenta Branchenlösungen

ERP + MES für den Fahrzeugbau

Die Komplettlösung vom Branchenexperten für den Fahrzeugbau

ERP-System des Jahres

2021

Sieger in der Kategorie
Variantenreiche Serienfertigung

PSIpenta

 Center for Enterprise Research
enterprise-research.de

PSI 

ERP + MES für den Mittelstand

LÖSUNGEN FÜR DEN FAHRZEUGBAU SIND UNSERE LEIDENSCHAFT



Kunden fordern von Herstellern von Nutzfahrzeugen, Spezialaufbauten oder Wohnwagen heute Variantenreichtum, niedrige Kosten und Termintreue. Wer konkurrenzfähig sein will, muss extrem effizient wirtschaften und produzieren. Die Lösung: Ein ERP-System, das die Einzelfertigung und Variantenfertigung in Serie ermöglicht.

CAD
Integration

Anpassbare
Prozesse

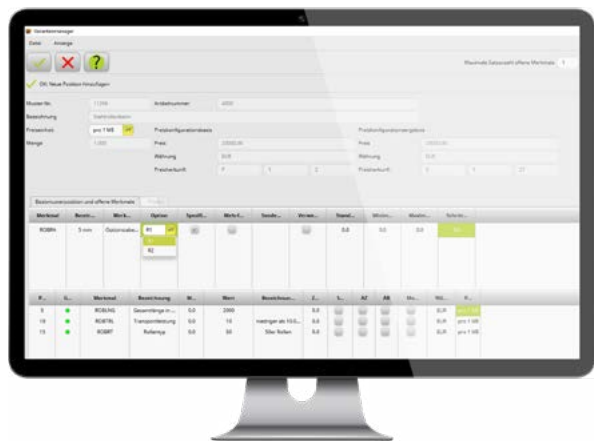
Liefertermin-
treue

Was bis vor wenigen Jahren noch nach einem Widerspruch in sich klang, wird heute dank einem mächtigen Variantenmanagement, leicht selbst anpassbaren Prozessen und

optimierter Produktionsplanung möglich. Wir begleiten Sie gerne auf diesem Weg, denn unser Herz schlägt für die Produktion von Fahrzeugen.

TOP-DREI-FUNKTIONEN

1. Mächtiges Variantenmanagement

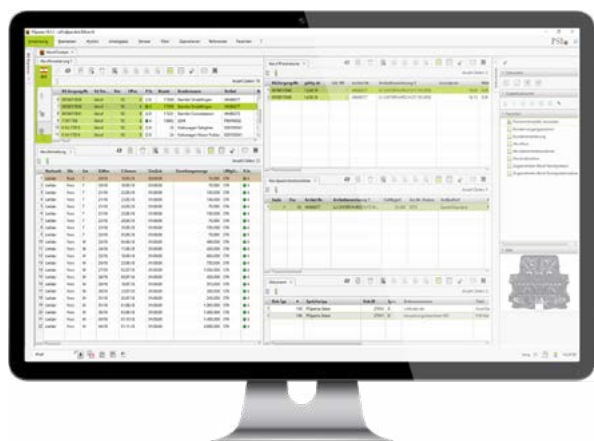


Unternehmen müssen ihre Abläufe mit einem leistungsfähigen Variantenmanagement optimieren, wenn sie innerbetrieblichen Wildwuchs, Ineffizienz in der Auftragsabwicklung und steigende Kosten verhindern möchten. Die Lösung: Produktkonfiguration mittels des PSiPenta Variantenmanagements direkt im ERP-System. Dem Anwender wird eine effektive Methode zur Planung und Beherrschung individueller Produktausführungen geboten.

Modul entdecken »



2. Strategisches Supply Chain Management



Mit dem ERP-Modul Supply Chain Management können fertige Unternehmen ihre gesamte Lieferkette in Hinblick auf Material-, Informations- und Zahlungsfluss optimal planen und organisieren. Das SCM-System bildet den kompletten Kreislauf der Zulieferlogistik ab und ist vollständig in die Abläufe des Auftragsmanagements eingebettet.

Modul entdecken »



3. Vorausschauendes Servicemanagement



Ein in das ERP-System integriertes Servicemanagement ist die ideale Software, um die eigenen Prozesse zu optimieren und Umsätze im Geschäft mit Wartung zu generieren. Vorausschauende Wartung im Sinne von Predictive Maintenance kann Unternehmen zusätzliche Vorteile verschaffen.

Modul entdecken »



BRANCHENLÖSUNG IM ÜBERBLICK



Ihre Vorteile

- ✓ **Auftragsmanagement für Fahrzeugbau-spezifische Prozesse:**
Branchen-Know-how, wachsende Stücklisten, lückenlose Rückverfolgbarkeit von Chargen- und Seriennummern, optimiertes Zusammenspiel von ERP und CAD u. v. m.
- ✓ **Mächtiges Variantenmanagement:**
Behalten Sie individuelle Produktausführungen im Griff - inkl. Kostenrechnung
- ✓ **Supply Chain Management:**
Planen und optimieren Sie Material-, Informations- und Zahlungsflüsse
- ✓ **Plattform für wandelbare Produktion:**
Passen Sie Prozesse und Oberflächen extrem einfach und schnell selbst an
- ✓ **Adaptive Planung:**
Ressourcen optimal einsetzen und Liefertermine halten dank intelligenter Planungstools
- ✓ **Qualitätsmanagement für die Produktion:**
Qualitätssicherung mit niedriger Fehlerquote und effizienten Abläufen

Diese Kunden vertrauen auf PSIpenta ERP + MES



„Durch die Integration bzw. Durchgängigkeit der verschiedenen Lösungen und Unternehmensabläufe heben wir enorme Potenziale.“

Johann Kropf, IT-Leiter Wilhelm Schwarzmüller GmbH

INTELLIGENT PRODUCTION



Die **PSI Automotive & Industry** ist Experte für die intelligente Produktion. Mit unserer ERP + MES Software optimieren wir die Produktion und Prozesse unserer Kunden. Der Markenname PSIpenta steht im deutschen Mittelstand für durchdachte Lösungen, die so nah an den Anforderungen der Branchen sind, wie keine andere. Im Teamwork finden wir die besseren Ideen. Darum kombinieren wir die Kompetenzen unserer Kunden mit unserer eigenen zu einem größeren Ganzen. Wir sind:

- ✓ **Agiler** – Die Steuerung der Abläufe über alle Anwendungen hinweg erfolgt durch Workflows. Ohne Programmierung und extrem schnell können Prozesse an neue Anforderungen angepasst werden.
- ✓ **Näher dran** – Wir teilen die Leidenschaft unserer Kunden für die Produktion. Deswegen kennen wir die Anforderungen genau und gehen den entscheidenden Schritt weiter.
- ✓ **Benutzerfreundlicher** – Mit PSI Click Design kann die Softwareoberfläche von jedem einzelnen Benutzer auf seine individuellen Anforderungen angepasst werden.
- ✓ **Intelligenter** – PSI setzt seit langem erfolgreich robuste Methoden künstlicher Intelligenz in der Industrie ein. Mit Hilfe dieser Industrial Intelligence unterstützen wir Ihre Entscheidungen in komplexen Situationen, erhöhen die Effizienz Ihrer Fertigung und automatisieren Ihre Prozesse.
- ✓ **Offener** – Unsere Plattform für Produktion besticht durch herausragende Integrationsfähigkeit, bietet flexible Services und verbindet die Prozesse über unterschiedlichste Anwendungssoftware hinweg – ganz ohne komplizierte Schnittstellen auf der Basis von modernsten Standards.



PSI Automotive & Industry GmbH

Dircksenstraße 42-44
10178 Berlin
Deutschland
Telefon: +49 800 377 4968 (kostenfrei)
Telefax: +49 30 2801-1042
info@psi-automotive-industry.de
www.psi-automotive-industry.de

Wir sind für Sie da:

München | Marcel-Breuer-Straße 20, 80807
Stuttgart | Meitnerstr. 10, 70563
Essen | Ruhrallee 201, 45136
Aachen | Campus-Boulevard 57, 52074
A - Traun | Langholzstraße 16, 4050
CH - Wil | Säntisstrasse 2, 9500

PSI 